

INSTRUCCIONES DE USO Y NORMAS DE SEGURIDAD PARA PISTOLA AIRLESS K-637

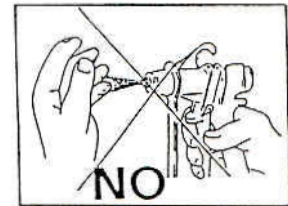
La pistola AIRLESS K-637 se utiliza con bombas de alta presión tanto eléctricas como neumáticas con una presión MAX de 350 BAR 5000 PSI.

ATENCIÓN! NO SUPERAR NUNCA LA PRESIÓN MÁXIMA ESTABLECIDA POR EL FABRICANTE.

Siendo una pistola que trabaja con altas presiones, se aconseja al usuario que respete escrupulosamente las siguientes normas de seguridad:

- Cuando la pistola esté bajo presión no poner nunca los dedos o la mano delante de ésta y no dirigir nunca la misma hacia si mismos o hacia los demás.

ATENCIÓN! Si no se respetan estas normas de seguridad se pueden provocar serias heridas. En el caso de leves heridas, llamar inmediatamente a un médico.

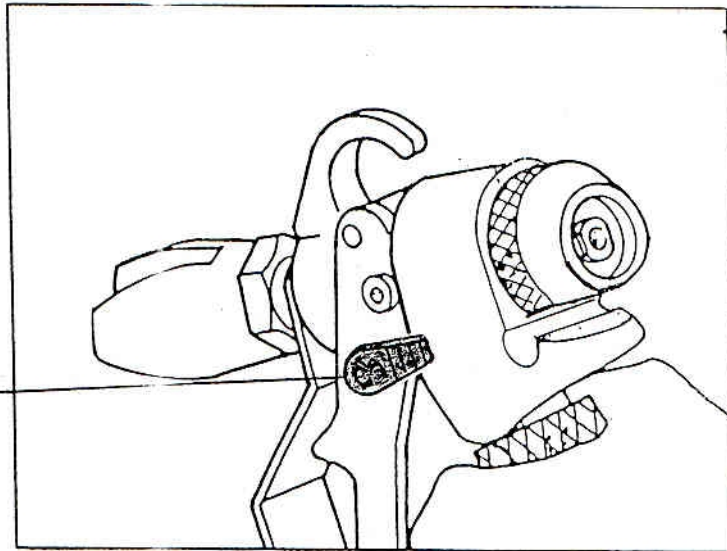
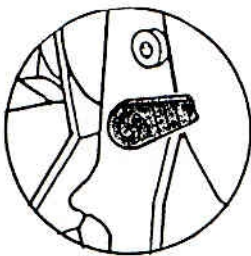


- En las pausas de trabajo incluso mínimas, comprobar siempre que el grillete esté bloqueado con la específica palanca de seguridad y descargar siempre la presión. Si la pistola se deja sin custodia incluso durante breves periodos, bloquear siempre el grillete y quitar siempre la presión (Diseño. 1 Pos. A)
- Antes de efectuar cualquier intervención a la pistola, quitar siempre la presión.
- Utilizar exclusivamente las boquillas o los accesorios equipados con guarda-dedos.
- Utilizar exclusivamente accesorios (juntas, boquillas, tuberías, etc.) garantizados para altas presiones y conformes a las Directivas CEE.
- Dado que el producto pasando por el tubo genera electricidad estática, hay que conectar la bomba con la puesta a tierra.

DECLARACION DEL FABRICANTE SEGUN LA DIRECTIVA MAQUINA CEE.

PALANCA DE SEGURIDAD PISTOLA AIRLESS K-637

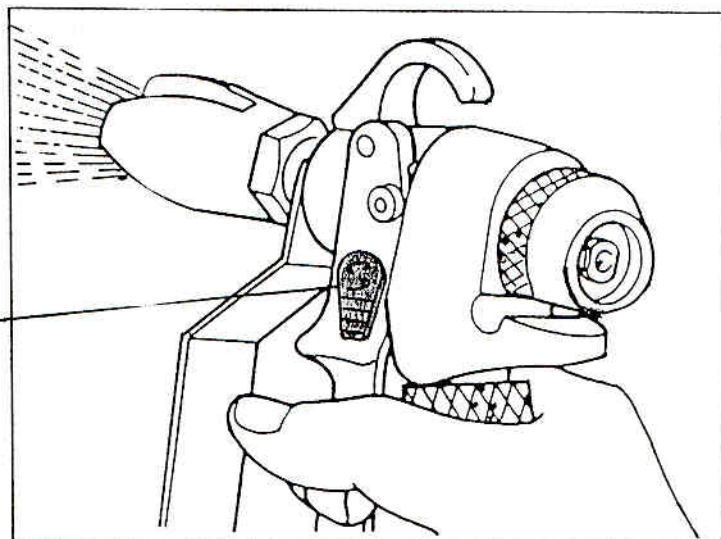
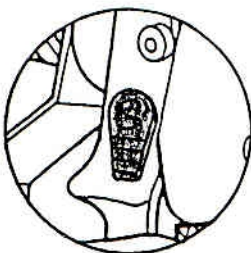
POSICIÓN A



PALANCA EN POSICIÓN A:

SEGURIDAD INSTALADA, GRILLETE BLOQUEADO

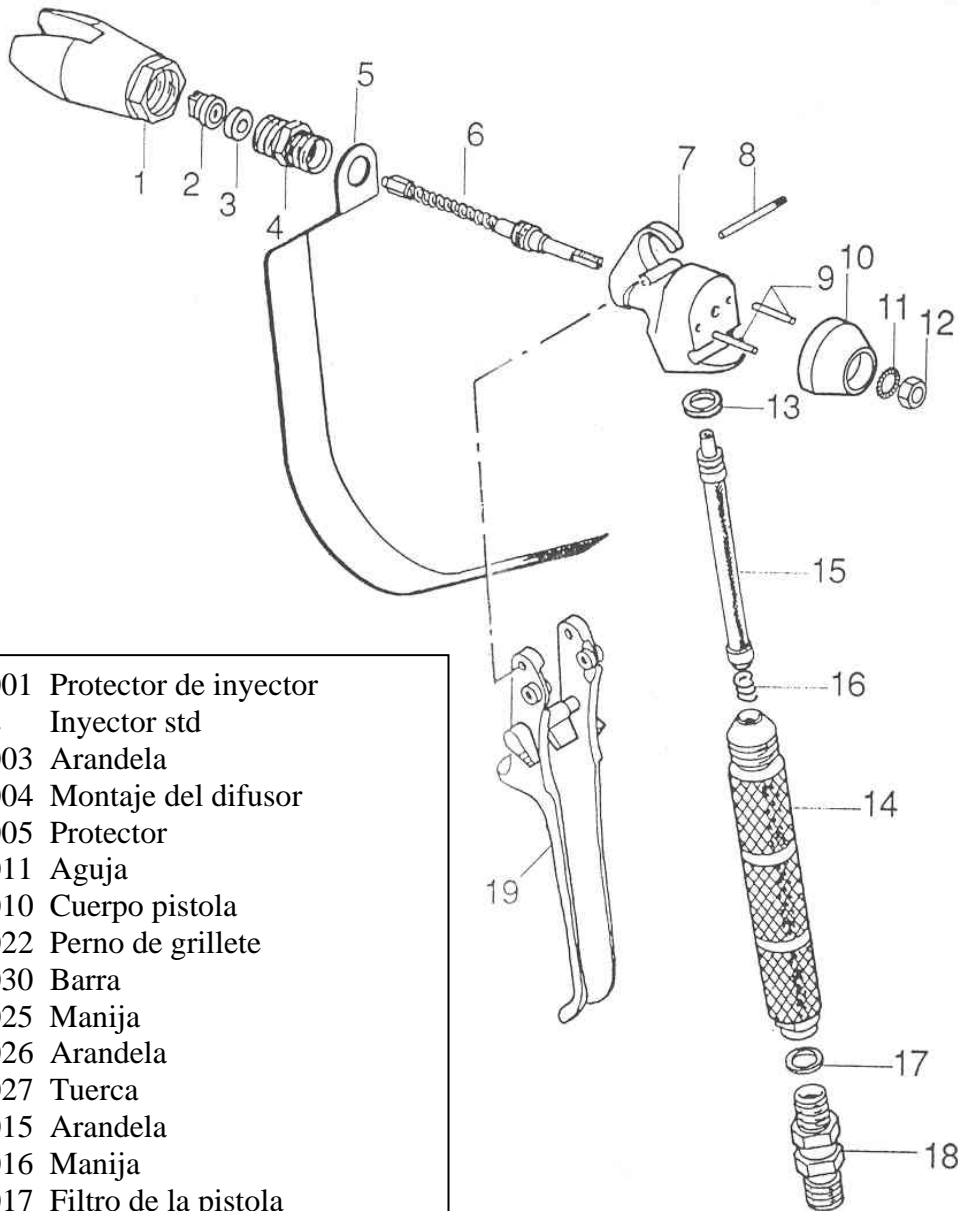
POSICIÓN B



PALANCA EN POSICIÓN B:

SEGURIDAD NO INSTALADA, GRILLETE LIBRE

PISTOLA AIRLESS K-637



- A800001 Protector de inyector
- A0102 Inyector std
- A800003 Arandela
- A800004 Montaje del difusor
- A800005 Protector
- A800011 Aguja
- A800010 Cuerpo pistola
- A800022 Perno de grillete
- A800030 Barra
- A800025 Manija
- A800026 Arandela
- A800027 Tuerca
- A800015 Arandela
- A800016 Manija
- A800017 Filtro de la pistola
- A800018 Resorte
- A800019 Arandela
- A800020 eslabón giratorio
- A800021 Grillete

- A800707 Repair kit
(pos. 4 and 6)