

### Asistencia Técnica.

- Garantizamos la asistencia técnica para todos nuestros productos; consulte a su distribuidor; disponemos de recambios para todos los modelos de nuestra fabricación.

- **KRIPXE, S.A.** se reserva el derecho de efectuar modificaciones en todos sus productos, sin previo aviso.

### Garantía.

Todos nuestros fabricados están totalmente garantizados en todas sus piezas contra cualquier vicio o defecto de fabricación. Garantía válida durante DOS AÑOS. No nos hacemos responsables del uso inadecuado de este artículo.

#### DECLARACIÓN DE CONFORMIDAD "CE"

Nosotros KRIPXE, S.A. Pol. Ind. Nº. 3, Calle Mecànics, Nave 9, 46120 ALBORAYA (Valencia) España. Declaramos, bajo nuestra única responsabilidad, que el siguiente accesorio intercambiable que modifica la función de un compresor de aire comprimido, cumple con todos los requisitos esenciales para la salud y seguridad de las siguientes Directivas Europeas y Normas Armonizadas.

Descripción: Regulador de presión y filtro de aire	Año de construcción: 2011
Fabricante: KRIPXE, S.A.	Directivas Europeas: 98/37 CE
Modelo: RFK - 3/8 C.A.	Normas Armonizada: UNE EN 292-1 y UNE EN 292-2

#### INDICE:

Despiece y esquema de montaje.	Pág.2	Anomalías.	Pág.3
Instrucciones de uso.	Pág.3	Asistencia técnica.	Pág.4
Puesta en marcha.	Pág.3	Garantía.	Pág.4
Importante: Advertencias de seguridad.	Pág.3	Declaración de conformidad "CE".	Pág.4
Mantenimiento.	Pág.3		

### OTROS FABRICADOS <KRIPXE>

Equipos para lacas y pinturas.  
Pistolas para proyectar todo tipo de pinturas.  
Copas de viscosidad / Enchufes rápidos para aire.  
Filtros, Reguladores y Lubricadores para instalaciones de aire.



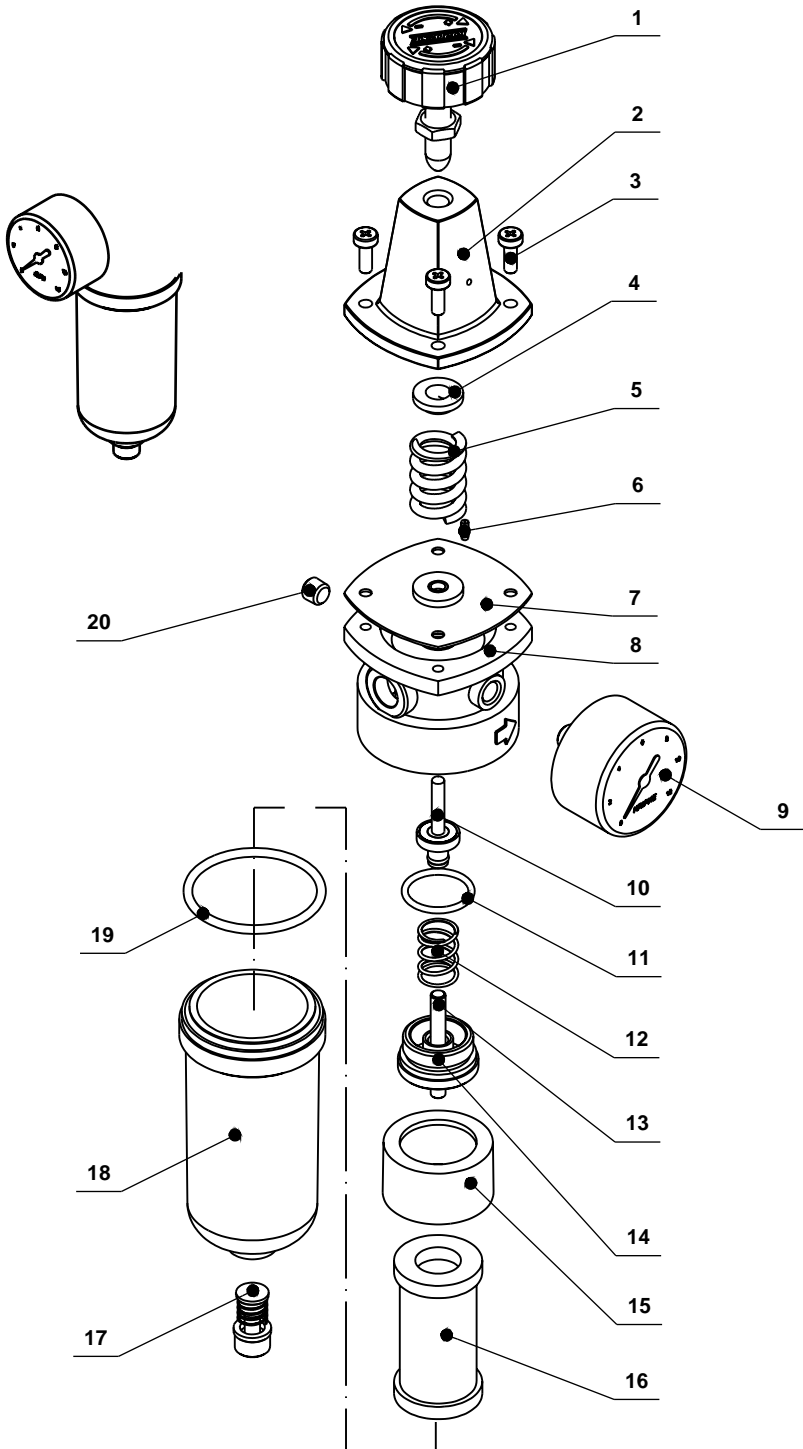
KRIPXE, S.A Pol. Industrial, nº 3 - Calle Mecànics - Nave, 9. Apartado Correos, 19. 46120 - ALBORAYA (Valencia)  
España Tel. 34-961856305. Fax. 34-961857594.  
E-mail: [kripxe@kripxe.com](mailto:kripxe@kripxe.com) <http://www.kripxe.com>



## Manual de instrucciones. Regulador Filtro RFK-3/8C.A.



Modelo RFK-3/8C.A.



nº	REF.	DESCRIPCIÓN	CANT.	nº	REF.	DESCRIPCIÓN	CANT.
1	006156-3600	POMO COM.	1	11	006189-0600	JUNTA TORICA 4,9 X 1,9	1
2	006158-0500	CUERPO SUP. REG.	1	12	006155-0600	MUELLE VALVULA	1
3	006265-0600	TOR. M5X14 DIN 7985	4	13	006602-0500	ESPARRAGO SUJECCION M6X49	1
4	006173-0000	TOPE MUELLE	1	14	006314-0500	SOP. VALVULA DE PRESION	1
5	006154-0600	MUELLE PRESION	1	15	006510-0500	MECANIZADO FILTRO POROSO	1
6	006169-0500	TUBO CHICLE	1	16	002506-0500	MECANIZADO FILTRO CARBON ACTIVO	1
7	006153-3600	MEMBRANA COMPLETA R-3/8	1	17	006071-3600	PURGADOR COMPLETO	1
8	003301-0500	CUERPO INF. RFK	1	18	006051-3600	VASO COMPLETO F-3/8	1
9	007920-0600	MAN. 0-12 BAR.E/ POST Ø50KRIPXE	1	19	006052-0600	JUNTA TORICA 50 X 3,5	1
10	006329-3600	VALVULA PRESION COMPLETA	1	20	006161-0500	TAPON 1/8	1

### Instrucciones de uso.

Para un buen funcionamiento, es recomendable instalar un Filtro Regulador de presión entre el compresor y la pistola.

Para un perfecto acabado debemos mantener la misma presión de trabajo con un aire limpio y sin humedad.

### Puesta en marcha.

1. Conectar a la tubería procedente del compresor, el Regulador está marcado con flechas, indican el sentido de entrada y salida del aire. En este caso debemos conectar a la entrada de aire comprimido, está señalado con una flecha.
2. Conectar manguera (con diámetro 8 mm. para presión de 10 bar longitud recomendada 6 m), del regulador a la pistola. En el Regulador está señalada la salida de aire.
3. Este aparato se suministra con soporte, si es necesario, fijar el soporte a la pared.
4. Girar el Pomo reg. comp. (fig.1), a la derecha, el Manómetro (fig.9), señalará presión.
5. Regular con el Pomo Reg. comp. (fig.1), hasta obtener la presión recomendada de trabajo, depende del tipo de proyección que se desee. Presión máxima 12 bar.

### IMPORTANTE: Advertencias de Seguridad.

Este artículo solo es válido para instalaciones de aire neumáticas.

Asegurarse de que el aire está cerrado antes de proceder a cualquier manipulación, limpieza etc. Para mayor seguridad el Vaso F-3/8 (fig.18), viene preparado para instalarle (opcionalmente), el Blindaje vaso.

### Mantenimiento.

El conjunto purificador de aire, no necesita de un especial mantenimiento, aconsejamos comprobar al finalizar el trabajo, el Vaso F-3/8 (fig.18), debe estar limpio y sin humedad, si es necesario limpiar el vaso cerrar el aire, girar el Pomo reg. comp. (fig.1), a la izquierda, el Manómetro (fig.9), señala presión cero, cerrar también el aire del compresor, ya podemos desmontar el Vaso F-3/8 (fig.18), (girar a la izquierda) y lavarlo con agua, montar nuevamente el vaso girando a la derecha; quedará preparado para próximos usos.

### Anomalías.

En general producidas por el mal uso del aparato.

La aguja del manómetro señala presión máxima y no regula: Comprobar las conexiones de entrada y salida de aire puede ser que estén mal montadas, seguir el sentido de las flechas, de entrada y salida de aire señaladas en el aparato.

El aire llega a la pistola con restos de humedad: Comprobar el Vaso F-3/8 (fig.18), debe estar limpio de impurezas y de humedad.

No señala presión alguna el Manómetro (fig.9): Comprobar el Pomo reg. comp. (fig.1), puede estar regulado de forma inadecuada ó cerrado, y también la Válvula presión comp. (fig.10), si es necesario lubricarla con vaselina. Comprobar que la Membrana comp. (fig.7) está en perfectas condiciones, si es necesario cambiarla.