

- Proyecta con dificultad: El Pulverizador (fig.2) tiene que estar regulado correctamente. El Depósito (fig.12) debe estar perfectamente montado, comprobar si tiene suficiente producto.
- No proyecta: Comprobar la presión de trabajo recomendada en el Filtro Regulador de presión, puede estar regulado de forma inadecuada.
- En el modelo PG FLEX, hemos observado que en ocasiones la cantidad de material pulverizado varía levemente al cambiar la dirección del tubo orientable. En estos casos recomendamos regular de nuevo el caudal hasta obtener la cantidad de material pulverizado deseado.

Asistencia Técnica.

- Garantizamos la asistencia técnica para todos nuestros productos; consulte a su distribuidor; disponemos de recambios para todos los modelos de nuestra fabricación.
- **KRIPXE, S.A.** se reserva el derecho de efectuar modificaciones en todos sus productos, sin previo aviso.

Garantía.

DECLARACIÓN DE CONFORMIDAD "CE"

Nosotros KRIPXE, S.A. Pol. Ind. Nº. 3, Calle Mecànics Nave 9 46120 ALBORAYA (Valencia) España. Declaramos, bajo nuestra única responsabilidad, que el siguiente accesorio intercambiable que modifica la función de un compresor de aire comprimido, cumple con todos los requisitos esenciales para la salud y seguridad de las siguientes Directivas Europeas y Normas Armonizadas.

Descripción: Pistola petroleadora	Año de construcción: 2012
Fabricante: KRIPXE, S.A.	Directivas Europeas: 98/37 CE
Modelo: PG y PG FLEX	Normas Armonizada: UNE EN 292-1 y UNE EN 292-2

Todos nuestros fabricados están totalmente garantizados en todas sus piezas contra cualquier vicio o defecto de fabricación. Garantía válida durante DOS AÑOS. No nos hacemos responsables del uso inadecuado de este artículo.

ÍNDICE:

Despiece y esquema de montaje.	Pág.2	Mantenimiento.	Pág.3
Descripción.	Pág.3	Anomalías.	Pág.3
Instrucciones de uso.	Pág.3	Asistencia técnica.	Pág.4
Puesta en marcha.	Pág.3	Garantía.	Pág.4
Importante: Advertencias de seguridad.	Pág.3	Declaración de conformidad "CE".	Pág.4

OTROS FABRICADOS <KRIPXE>

Equipos para lacas y pinturas.
 Pistolas para proyectar todo tipo de pinturas.
 Copas de viscosidad / Enchufes rápidos para aire.
 Filtros, Reguladores y Lubricadores para instalaciones de aire.



KRIPXE, S.A Pol. Industrial, nº 3 - Calle Mecànics , 9. Apartado Correos, 19. 46120 - ALBORAYA (Valencia)
 España Tel. 34-961856305. Fax. 34-961857594.
 E-mail: kripxe@kripxe.com http://www.kripxe.com

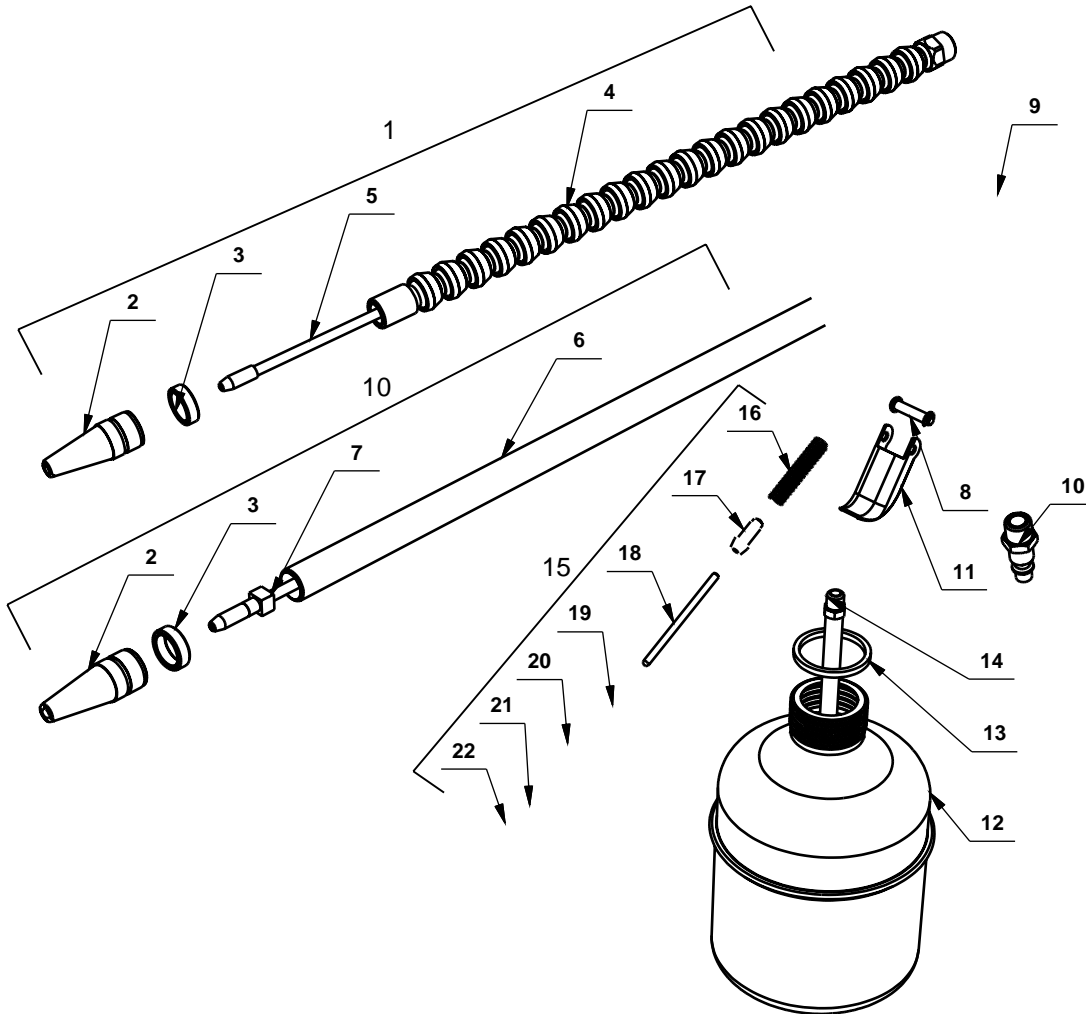


Manual de instrucciones. Pistola.



Modelo: PG y PG Flex.

Despiece y esquema de montaje. Pistola MOD. PG y PG Flex



Descripción.

- Pistola petroleadora para limpieza de maquinas y motores.
- El caudal del producto se pueden ajustar fácilmente mediante el pulverizador.
- El pulverizador esta diseñado para proyectar el producto en redondo y lograr de esta forma una limpieza excelente.
- El diseño ergonómico de la pistola petroleadora la hacen fácil de usar, controlar, colgar, confortable y perfecta tanto para zurdos como diestros.
- Peso aproximado: 820 gr.
- Rango de presiones: de 3 a 10 bar para el Mod, PG y de 3 a 8 bar para el Mod. PG Flex.
- Depósito metálico o de plástico de 0,8 litro. El depósito metálico lleva la junta dep. met. (fig.14).
- Chorro redondo con regulador de caudal.
- El modelo PG Flex posee un tubo pulverizador flexible y orientable que permite y facilita la limpieza de rincones así como el trabajo en lugares de difícil acceso.
- Sectores de aplicación:

Carrocería	Carrocería industrial	Maquinaria industrial

Instrucciones de uso.

Para un buen funcionamiento, es recomendable instalar un Filtro Regulador de presión entre el compresor y la pistola.

Para un perfecto acabado debemos mantener la misma presión de trabajo con un aire limpio y sin humedad.

- Puesta en marcha.

- 1.- Conectar manguera diámetro 8 mm. para presión de 10 bar. (longitud recomendada de 5 a 6 m), del compresor al Adaptador macho de ¼ (fig.10).
- 2.- Llenar el depósito (fig.12) con el producto adecuado para proyectar a pistola.
- 3.- Abrir el aire, la presión recomendada es de 3 a 10 bar.
- 4.- Pulsar Gatillo (fig.11), regular la salida del producto con el Pulverizador (fig.2), en más o menos, depende del tipo de proyección que se desee.

IMPORTANTE: Advertencias de Seguridad.

- Solo se deben proyectar a pistola, los productos autorizados por los propios fabricantes.
- Para petroleo es recomendable el uso de mascarillas. Esta totalmente prohibido fumar en el lugar de trabajo, mientras se esté proyectando con la pistola.
- Asegurarse de que el aire está cerrado antes de proceder a cualquier manipulación con la pistola, limpieza, etc.
- No se debe superar los rangos de presión especificados en la descripción.
- En el modelo PG Flex evitar que el Tubo pulverizador orientable (fig.1) no este enfocado hacia uno mismo al accionar el gatillo (fig.11).

Mantenimiento.

La pistola para petroleo no necesita de un especial mantenimiento, aconsejamos limpiar con un producto apropiado y lubricar la Tuerca retén de aire, (fig.22), al finalizar el trabajo; quedará preparada para próximos usos.

Anomalías.

En general producidas por el mal uso de la pistola:

- Proyección intermitente:

- En el modelo PG comprobar el Tubo pulverizador (fig.6) y el Tubo salida de aire (fig.7), puede ser que estén mal montados o no estén bien apretados.
- En el modelo PG FLEX comprobar el tubo sal. prod. orientable com. (fig.4) y el tubo salida aire flexible com. (fig.5), puede ser que se hayan aflojado durante el transporte y no estén bien apretados.

nº	REF.	DESCRIPCIÓN	CANT.	nº	REF.	DESCRIPCIÓN	CANT.
1	001740-3600	TUBO PULVERIZADOR ORIENTABLE	1	12		DEP. DE METAL O DE PLASTICO	1
2	001701-4000	PULVERIZADOR	1	13	001711-3600	SONDA Y RACOR	1
3	001702-4000	CONTRA TUERCA PULVERIZADOR	1	14	001705-0100	JUNTA DEP. MET.	1
4	001742-3600	TUBO SAL.PROD.ORIENTABLE COM.	1	15	001725-3600	SOP. VALVULA DE AIRE COM.	1
5	001743-3600	TUBO SALIDA AIRE FLEXIBLE COM.	1	16	000113-0600	MUELLE VALVULA DE AIRE	1
6	001703-4000	TUBO PULVERIZADOR	1	17	000803-0100	VALVULA DE AIRE	1
7	001737-3600	TUBO SALIDA DE AIRE COM.	1	18	000923-0500	VASTAGO VALVULA DE AIRE	1
8	001726-3600	BULON GATILLO COM.(PRESILLA)	1	19	000809-0600	JUNTA TORICA 11 X 2	1
9	001710-4603	CUERPO PISTOLA PG	1	20	000808-4000	SOP. VALVULA DE AIRE	1
10	002710-0514	ADAPT. R. MACHO 172 DE 1/4	1	21	000118-0200	RETEN DE AIRE Y DE COLOR	2
11	001706-4000	GATILLO	1	22	000121-4000	TUERCA RETEN DE AIRE	1