

DECLARACIÓN DE CONFORMIDAD "CE"

Nosotros KRIPXE, S.A. Pol. Ind. Nº. 3, Calle Mecànics 9 46120 ALBORAYA (Valencia) España. Declaramos, bajo nuestra única responsabilidad, que el siguiente accesorio intercambiable que modifican la función de un compresor de aire comprimido, cumplen con todos los requisitos esenciales para la salud y seguridad de las siguientes Directivas Europeas y Normas Armonizadas.

Descripción: Pistola de pintar por presión

Año de construcción: 2017

Fabricante: KRIPXE, S.A.

Directivas Europeas: 98/37 CE

Modelo: K-22 PS

Normas Armonizada: UNE EN 292-1 y UNE EN 292-2

ÍNDICE:

Despiece y esquema de montaje.	Pág.2	Mantenimiento.	Pág.3
Descripción.	Pág.2	Anomalías.	Pág.3
Instrucciones de uso.	Pág.3	Asistencia técnica.	Pág.3
Puesta en marcha.	Pág.3	Garantía.	Pág.3
Importante: Advertencias de seguridad.	Pág.3	Declaración de conformidad "CE".	Pág.4

OTROS FABRICADOS <KRIPXE>

Equipos para lacas y pinturas.
Pistolas para proyectar todo tipo de pinturas.
Copas de viscosidad / Enchufes rápidos para aire.
Filtros, Reguladores y Lubricadores para instalaciones de aire.



KRIPXE, S.A Pol. Industrial, nº 3 - Calle Mecànics - Nave, 9. Apartado Correos, 19. 46120 - ALBORAYA (Valencia)
España Tel. 34-961856305. Fax. 34-961857594.
E-mail: kripxe@kripxe.com <http://www.kripxe.com>

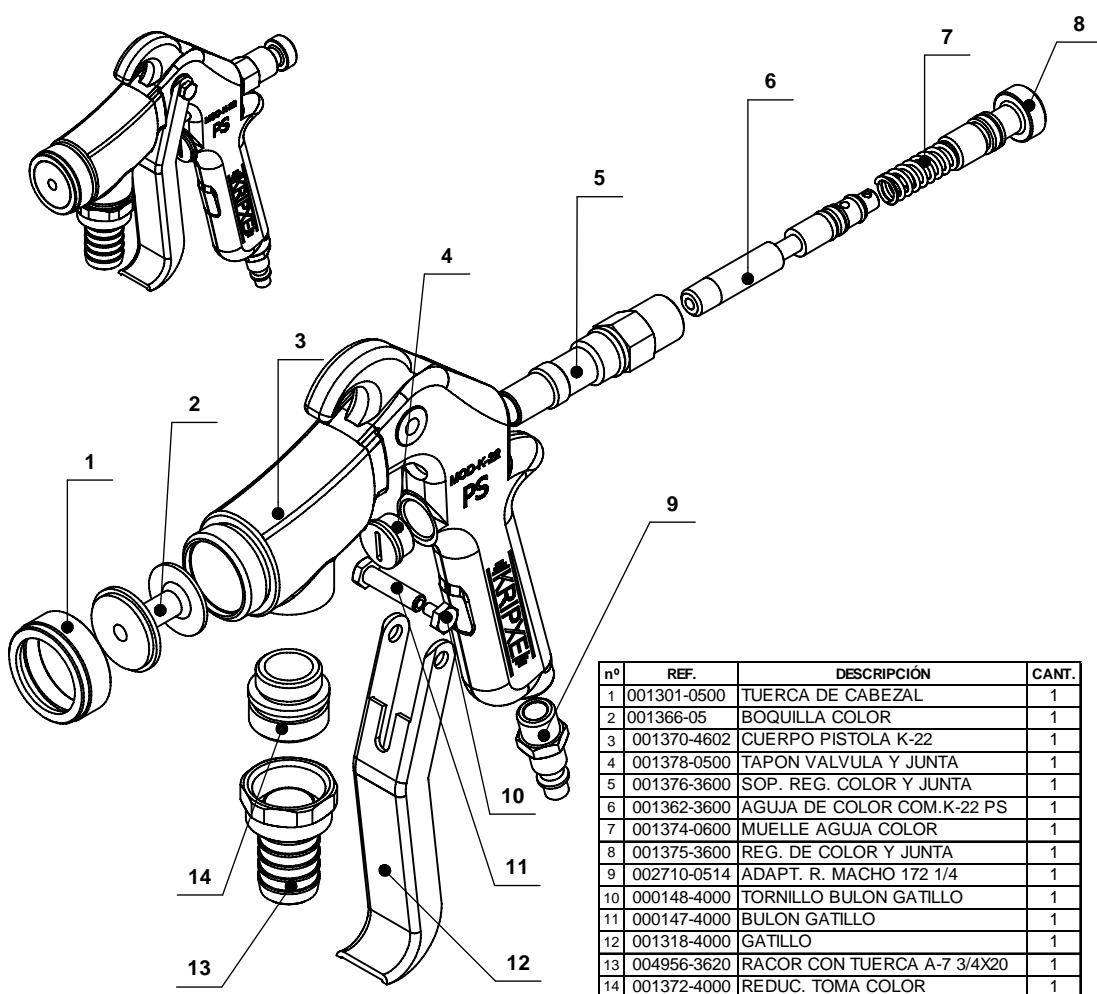


Manual de instrucciones. Pistola.



MODELO
K-22 PS

Despiece y esquema de montaje. Pistola K-22 PS



nº	REF.	DESCRIPCIÓN	CANT.
1	001301-0500	TUERCA DE CABEZAL	1
2	001366-05	BOQUILLA COLOR	1
3	001370-4602	CUERPO PISTOLA K-22	1
4	001378-0500	TAPON VALVULA Y JUNTA	1
5	001376-3600	SOP. REG. COLOR Y JUNTA	1
6	001362-3600	AGUJA DE COLOR COM.K-22 PS	1
7	001374-0600	MUELLE AGUJA COLOR	1
8	001375-3600	REG. DE COLOR Y JUNTA	1
9	002710-0514	ADAPT. R. MACHO 172 1/4	1
10	000148-4000	TORNILLO BULON GATILLO	1
11	000147-4000	BULON GATILLO	1
12	001318-4000	GATILLO	1
13	004956-3620	RACOR CON TUERCA A-7 3/4X20	1
14	001372-4000	REDUC. TOMA COLOR	1

Descripción.

Pistola especial con sistema Presión-Succión para maquinas de usillo. Diseñada expresamente para trabajos con CORCHO PROYECTADO, pastas densas, revestimientos pétreos y derivados muy viscosos.

Características:

- Interior dotado de latón, permitiendo que sus roscas y otras piezas de desgaste tengan una mayor resistencia.
- Adaptador rápido entrada de aire.
- Racor de entrada de material de ø 18mm.
- Pasos suministrados: 4, 6 y 8 mm.
- Consumo de aire: 250 l/min. a 2,5 bar.
- Peso: 850 gr.



Instrucciones de uso.

Para un buen funcionamiento, es recomendable instalar un Filtro Regulador de presión entre el tanque y la pistola.

Para un perfecto acabado debemos mantener la misma presión de trabajo con un aire limpio y sin humedad.

Puesta en marcha.

1.- Conectar manguera aire diámetro 8 mm para presión de 10 bar. (longitud recomendada de 5 a 7 m), del Tanque de presión al Racor entrada de aire de la pistola Fig.9. Y conectar manguera especial salida de producto diámetro 19mm para presión de 10bar. (longitud recomendada de 5 a 7 m), del Tanque de presión a la Tuerca y Racor toma color de la pistola Fig.13.

2.- En el Tanque de Presión regular el aire, la presión recomendada es de 3 a 4 atmósferas, según la densidad del producto a utilizar; y Llave salida materiales densos.

IMPORTANTE: Advertencias de Seguridad.

- Solo se deben proyectar a pistola, los productos autorizados por los propios fabricantes de pintura.

- Se seguirán todas las recomendaciones de seguridad de la ficha de producto de la pintura utilizada. El local donde se pinte deberá estar bien ventilado y adecuadamente iluminado, adicionalmente se tendrán en cuenta las precauciones de la instalación eléctrica en locales con riesgo de incendio y explosión y de electricidad estática si así lo requiere el tipo de pintura a utilizar.

- Para pintar es obligatorio el uso de mascarilla. Esta totalmente prohibido fumar en el lugar de trabajo, mientras se esté proyectando pintura con la pistola. Asegurarse de que el aire está cerrado antes de proceder a cualquier manipulación con la pistola, limpieza etc.

- No se debe superar los rangos de presión especificados en la descripción.

- Se aconseja que las labores de pintura se realicen dentro de una cabina de pintura homologada.

Mantenimiento.

La pistola de pintar no necesita de un especial mantenimiento, aconsejamos limpiar con un producto apropiado al tipo de pintura utilizada.

Anomalías.

En general producidas por el mal uso de la pistola:

Proyecta con dificultad: Ver si las boquillas son las adecuadas para el tipo de producto a proyectar. Comprobar que la pistola recibe correctamente el aire y el producto desde el Tanque de presión.

No proyecta: Comprobar el Regulador de color Fig.8, puede estar regulado de forma inadecuada. El producto a proyectar debe estar perfectamente tamizado. Importante: antes de proceder a cualquier comprobación cerrar las llaves del Tanque de Presión.

Asistencia Técnica.

- Garantizamos la asistencia técnica para todos nuestros productos; consulte a su distribuidor; disponemos de recambios para todos los modelos de nuestra fabricación.

- **KRIPXE, S.A.** se reserva el derecho de efectuar modificaciones en todos sus productos, sin previo aviso.

Garantía.

Todos nuestros fabricados están totalmente garantizados en todas sus piezas contra cualquier vicio o defecto de fabricación. Garantía válida durante DOS AÑOS. No nos hacemos responsables del uso inadecuado de este artículo.