

### Asistencia Técnica.

- Garantizamos la asistencia técnica para todos nuestros productos; consulte a su distribuidor; disponemos de recambios para todos los modelos de nuestra fabricación.
- **KRIPXE, S.A.** se reserva el derecho de efectuar modificaciones en todos sus productos, sin previo aviso.

### Garantía.

Todos nuestros fabricados están totalmente garantizados en todas sus piezas contra cualquier vicio o defecto de fabricación. Garantía válida durante DOS AÑOS. No nos hacemos responsables del uso inadecuado de este artículo.

#### DECLARACIÓN DE CONFORMIDAD "CE"

Nosotros KRIPXE, S.A. Pol. Ind. Nº. 3, Calle Mecánics Nave 9 46120 ALBORAYA (Valencia) España. Declaramos, bajo nuestra única responsabilidad, que el siguiente accesorio intercambiable que modifica la función de un compresor de aire comprimido, cumple con todos los requisitos esenciales para la salud y seguridad de las siguientes Directivas Europeas y Normas Armonizadas.

Descripción: Pistola de pintar por succión	Año de construcción: 2014
Fabricante: KRIPXE, S.A.	Directivas Europeas: 98/37 CE
Modelo: 860-S Especial Retoques	Normas Armonizada: UNE EN 292-1 y UNE EN 292-2

#### INDICE:

Despiece y esquema de montaje.	Pág.2	Mantenimiento.	Pág.3
Descripción.	Pág.3	Anomalías.	Pág.3
Instrucciones de uso.	Pág.3	Asistencia técnica.	Pág.4
Puesta en marcha.	Pág.3	Garantía.	Pág.4
Importante: Advertencias de seguridad.	Pág.3	Declaración de conformidad "CE".	Pág.4

#### OTROS FABRICADOS <KRIPXE>

- Equipos para lacas y pinturas.
- Pistolas para proyectar todo tipo de pinturas.
- Copas de viscosidad / Enchufes rápidos para aire.
- Filtros, Reguladores y Lubricadores para instalaciones de aire.

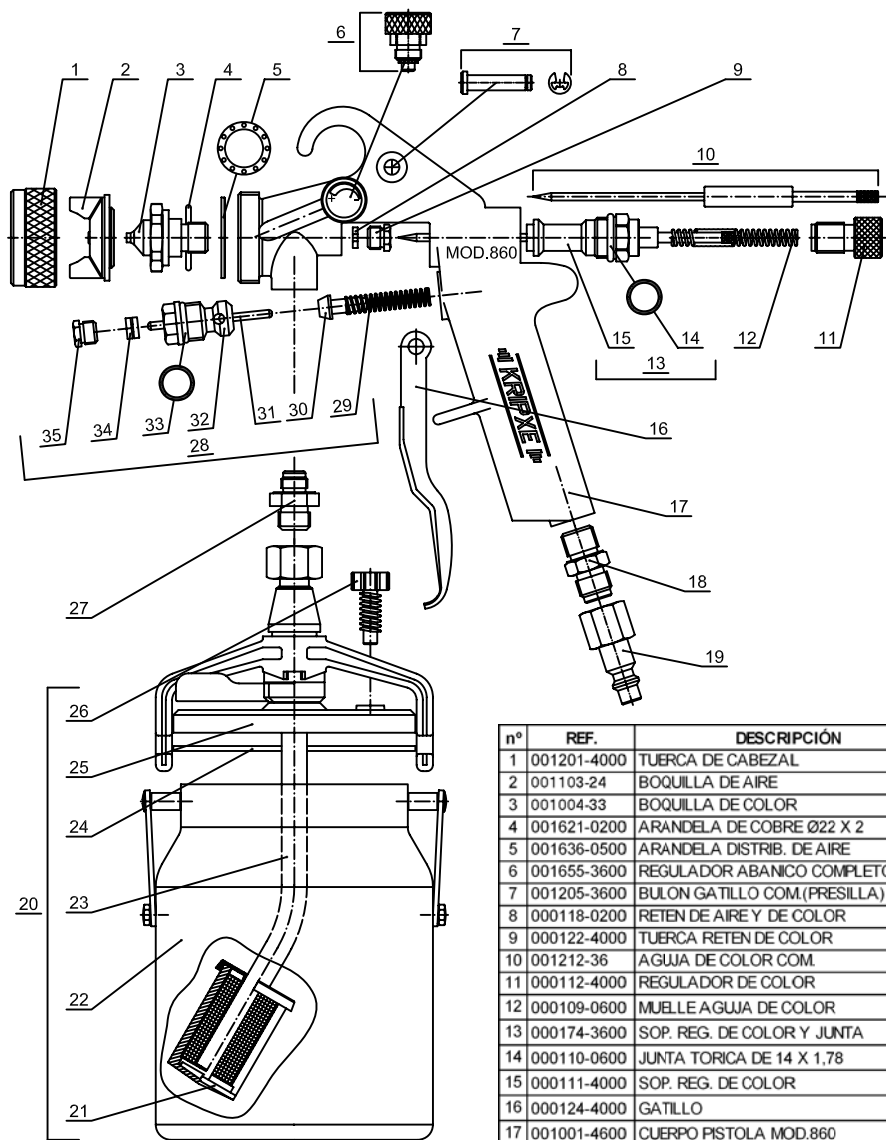


## Manual de Instrucciones. Pistola



### Modelo: 860-S Especial Retoques

# Despiece y esquema de montaje. Pistola mod. 860-S Especial Retoques



nº	REF.	DESCRIPCIÓN	CANT.
1	001201-4000	TUERCA DE CABEZAL	1
2	001103-24	BOQUILLA DE AIRE	1
3	001004-33	BOQUILLA DE COLOR	1
4	001621-0200	ARANDELA DE COBRE Ø22 X 2	1
5	001636-0500	ARANDELA DISTRIB. DE AIRE	1
6	001655-3600	REGULADOR ABANICO COMPLETO	1
7	001205-3600	BULON GATILLO COM.(PRESILLA)	1
8	000118-0200	RETEN DE AIRE Y DE COLOR	1
9	000122-4000	TUERCA RETEN DE AIRE	1
10	001212-36	AGUJA DE COLOR COM.	1
11	000112-4000	REGULADOR DE COLOR	1
12	000109-0600	MUELLE AGUJA DE COLOR	1
13	000174-3600	SOP. REG. DE COLOR Y JUNTA	1
14	000110-0600	JUNTA TORICA DE 14 X 1,78	1
15	000111-4000	SOP. REG. DE COLOR	1
16	000124-4000	GATILLO	1
17	001001-4600	CUERPO PISTOLA MOD.860	1

nº	REF.	DESCRIPCIÓN	CANT.	nº	REF.	DESCRIPCIÓN	CANT.
18	000819-4000	REDUCCION TOMA DE AIRE	1	27	000128-4000	REDUC. TOMA DE COLOR	1
19	002705-0514	ADAPT. R. HEMBRA 135 DE 1/4	1	28	001256-3600	SOP. VALVULA DE AIRE COM.	1
20	000125-3600	DEP. METAL 1L. COM.	1	29	000113-0600	MUELLE VALVULA DE AIRE	1
21	000130-3600	FILTRO DEP. SUCCION COM.	1	30	000114-0100	VALVULA DE AIRE	1
22	000173-3004	DEP. METAL 1L.	1	31	001203-0500	VASTAGO VALVULA DE AIRE	1
23	000157-3104	TUBO SONDA	1	32	000131-4000	SOPORTE VALVULA DE AIRE	1
24	000134-3600	TAPA DEP. MET. COMPLETA	1	33	000117-0600	JUNTA TORICA DE 13 X 2	1
25	000123-0300	JUNTA DEP. MET.	1	34	000118-0200	RETEN DE AIRE Y DE COLOR	2
26	000105-0100	ANTIGOTEO DEP. MET.	1	35	000121-4000	TUERCA RETEN DE AIRE	1

## Descripción.

Pistola por succión ideal por su gran producción y bajo coste, apropiada para pinturas sintéticas, nitrocelulósicas, esmaltes, martelés, tintes, etc...

## - Características:

Pico y aguja de color en acero inoxidable de alta resistencia.

Depósito metálico de 1.000 gr. Con filtro interior y antigoteo.

Pasos: 1,20 - 1,40 - 1,60 - 1,80 - 2,00 - 2,50 mm.

Presión recomendada: de 2,5 a 3,5 bar.

Consumo de aire: 270 l/min.

Peso: 1070 gr.

- Apropriada para:

CARROCEÍA INDUSTRIAL	MAQUINARIA INDUSTRIAL	INDUSTRIA DEL MUEBLE

## Instrucciones de uso.

Para un buen funcionamiento, es recomendable instalar un Filtro Regulador de presión entre el compresor y la pistola.

Para un perfecto acabado debemos mantener la misma presión de trabajo con un aire limpio y sin humedad.

## - Puesta en marcha.

1.- Conectar manguera diámetro 8 mm para presión de 10 bar (longitud recomendada de 5 a 6 m), del compresor al Adapt. R. hembra 135 de 1/4 (fig.19).

2.- Llenar el depósito (fig.22) con pintura, adecuada para proyectar a pistola.

3.- Abrir el aire, la presión recomendada es de 2,5 a 5 atmósferas.

4.- Pulsar Gatillo (fig.16), regular la salida del producto con el Regulador de color (fig.11), en más o menos, depende del tipo de proyección que se desee. Regular abanico con el Regulador de abanico (fig.6) debe ajustarse a la superficie a pintar, evitaremos desperdiciar pintura.

## ¡IMPORTANTE! Advertencias de Seguridad.

Solo se deben proyectar a pistola, los productos autorizados por los propios fabricantes de pintura.

- Se seguirán todas las recomendaciones de seguridad de la ficha de producto de la pintura utilizada. El local donde se pinte deberá estar bien ventilado y adecuadamente iluminado, adicionalmente se tendrán en cuenta las precauciones de la instalación eléctrica en locales con riesgo de incendio y explosión y de electricidad estática si así lo requiere el tipo de pintura a utilizar.

- Para pintar es obligatorio el uso de mascarilla. Esta totalmente prohibido fumar en el lugar de trabajo, mientras se esté proyectando pintura con la pistola. Asegurarse de que el aire está cerrado antes de proceder a cualquier manipulación con la pistola, limpieza etc.

- No se debe superar los rangos de presión especificados en la descripción.

- Se aconseja que las labores de pintura se realicen dentro de una cabina de pintura homologada.

## Mantenimiento.

La pistola para pintar no necesita de un especial mantenimiento, aconsejamos limpiar con un producto apropiado al tipo de pintura utilizada y lubricar la Tuerca retén de aire (fig.35), la Tuerca retén color (fig.9), al finalizar el trabajo; quedará preparada para próximos usos.

## Anomalías.

En general producidas por el mal uso de la pistola:

- Proyección de pintura intermitente: Comprobar la Boquilla de aire (fig.2), la de color (fig.3) y la Arandela de cobre (fig.4), puede ser que estén mal montadas o no estén bien apretadas.

- Proyecta con dificultad: El paso de las boquillas tiene que ser el adecuado para el tipo de producto a proyectar. El depósito debe estar perfectamente montado; cuando esta dotado de antigoteo, tiene que estar situado en la parte inferior al gatillo. El antigoteo situado en la tapada (fig.26), debe estar limpio; el filtro de pintura, situado en el interior del depósito (fig.21), no tiene que tener restos de suciedad.

- No proyecta: Comprobar la Arandela de cobre (fig.4), y también el Regulador de abanico (fig.6), puede estar regulado de forma inadecuada.