

nº	REF.	DESCRIPCIÓN	CANT.	nº	REF.	DESCRIPCIÓN	CANT.
30	006156-3600	POMO COM.	1	35	007343-0600	GRIFO BOLA M-M 3/4	1
31	007352-3600	REG. PRESION TANQUE TG COM.	1	36	009891-3650	MANG. AIRE 6M COMP.	1
32	007122-3700	GRIFO J-132	1	37	004900-3614	GRIFO PURGA COM. A-2 1/4	1
33	007920-0600	MAN. 0-12 BAR.E/POST Ø50 M312	1	38	009871-3101	METRO MANG. AIRE 8X14 MM.	1
34	009833-3600	MANG. MAT. 20 MM GOTELE COM.	1				1

**DECLARACIÓN DE CONFORMIDAD "CE"**

Nosotros KRIPXE, S.A. Pol. Ind. Nº. 3, Calle Mecánics Nave 9 46120 ALBORAYA (Valencia) España. Declaramos, bajo nuestra única responsabilidad, que el siguiente accesorio intercambiable que modifican la función de un compresor de aire comprimido, cumplen con todos los requisitos esenciales para la salud y seguridad de las siguientes Directivas Europeas y Normas Armonizadas.

Descripción: Pistola de pintar por presión                      Año de construcción: 2012  
 Fabricante: KRIPXE, S.A.    Directivas Europeas: 98/37 CE  
 Modelo:950-G    Normas Armonizada: UNE EN 292-1 y UNE EN 292-2

**INDICE:**

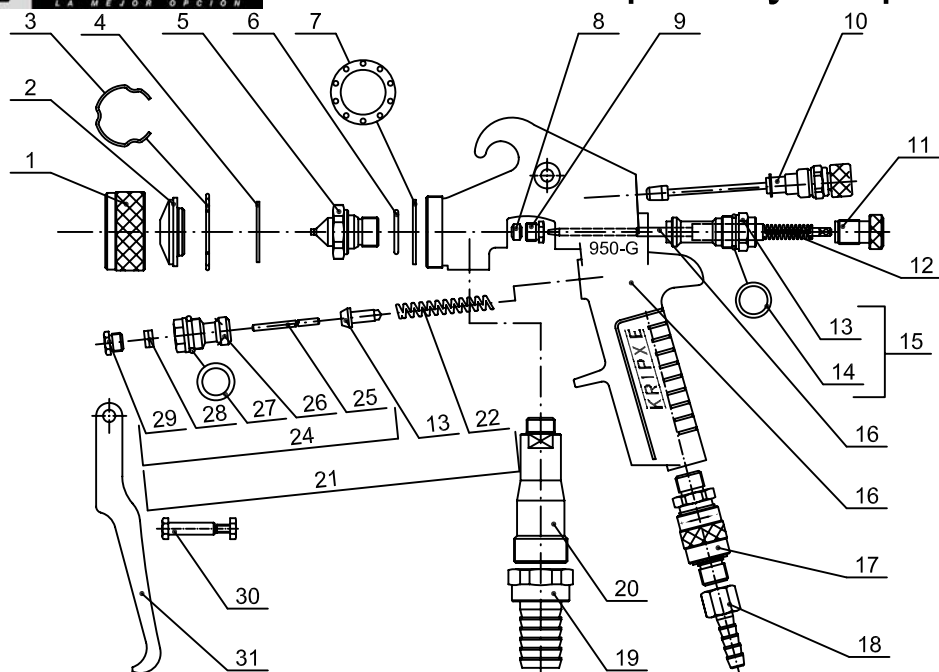
Despiece y esquema de montaje.	Pág.2	Mantenimiento.	Pág.3
Descripción.	Pág.2	Anomalías.	Pág.3
Instrucciones de uso.	Pág.3	Asistencia técnica.	Pág.3
Puesta en marcha.	Pág.3	Garantía.	Pág.3
Importante: Advertencias de seguridad.	Pág.3	Declaración de conformidad "CE".	Pág.4

**OTROS FABRICADOS <KRIPXE>**

- Equipos para lacas y pinturas.
- Pistolas para proyectar todo tipo de pinturas.
- Copas de viscosidad / Enchufes rápidos para aire.
- Filtros, Reguladores y Lubricadores para instalaciones de aire.



# Despiece y esquema de montaje. Modelo 950-G.



nº	REF.	DESCRIPCIÓN	CANT.	nº	REF.	DESCRIPCIÓN	CANT.
1	000101-4000	TUERCA CABEZAL	1	17	000313-4600	CUERPO PISTOLA	1
2	000301-40	BOQUILLA AIRE GOTELE	1	18	007140-3600	REGULADOR J-136	1
3	000133-0600	ANILLA DE SUJECION	1	19	004950-3600	RACOR CON TUERCA A-7 1/4X8	1
4	000132-0500	JUNTA TUERCA CABEZAL	1	20	004956-3620	RACOR CON TUERCA A-7 3/4X20	1
5	000302-33	BOQUILLA DE COLOR	1	21	000326-4701	REDUC. TOMA DE COLOR	1
6	000129-0200	ARANDELA DE COBRE Ø24 X 2	1	22	000903-3600	SOP. VALVULA DE AIRE COM.	1
7	000106-0500	ARANDELA DISTRIB. DE AIRE	1	23	000113-0600	MUELLE VALVULA DE AIRE	1
8	001190-0500	RETEN DE COLOR	1	24	000114-0100	VALVULA DE AIRE	1
9	001161-4000	TUERCA RETEN DE COLOR	1	25	001256-3600	SOP. VALVULA DE AIRE COM.	1
10	000107-3600	REGULADOR A BANICO COMPLETO	1	26	000923-0500	VASTAGO VALVULA DE AIRE	1
11	000338-4000	REG. DE COLOR	1	27	000131-4000	SOP. VALVULA DE AIRE	1
12	001156-0600	MUELLE AGUJA DE COLOR	1	28	000117-0600	JUNTA TORICA DE 13 X 2	1
13	000111-4000	SOP. REG. DE COLOR	1	29	000118-0200	RETEN DE AIRE Y DE COLOR	2
14	000110-0600	JUNTA TORICA DE 14 X 1,78	1	30	000121-4000	TUERCA RETEN DE AIRE	1
15	000174-3600	SOP. REG. COLOR Y JUNTA	1	31	000108-3600	BULON GATILLO COMPLETO	1
16	000306-36	AGUJA DE COLOR COM.	1	32	000303-4000	GATILLO	1

## Descripción:

Pistola especial para gotelé creada especialmente para trabajos de gran producción con tanque de presión. Especial para grandes superficies, su nuevo sistema permite que sea la más efectiva del mercado en la proyección del producto.

### Características:

Cuerpo pistola de duraluminio con recubrimiento especial de PTFE para una fácil limpieza y mantenimiento.

Pico y aguja de color en acero inoxidable de alta resistencia.

Racor de entrada de aire de espiga Ø 8mm. con grifo regulador Mod. J-136.

Racor de entrada de material de Ø 18mm.

Pasos: 2,00-2,50-2,80-3,20-4,00 mm

Presión recomendada: de 2 a 4,5 bar.

Consumo de aire: 250 l/min.

Peso: 785 gr.

NOTA: Disponemos de juegos de boquillas adicionales especial hebra de paso 2,5mm. ó de liso.



## Instrucciones de uso

Pistola para trabajos con Tanque de presión; para un buen funcionamiento, es recomendable instalar un Filtro Regulador de presión entre el Compresor y el Tanque de presión, para un perfecto acabado debemos mantener la misma presión de trabajo con un aire limpio y sin humedad.

## Puesta en marcha

1.- Conectar manguera aire diámetro 8 mm para presión de 10 bar. (longitud recomendada de 5 a 7 m), del Tanque de presión al Racor entrada de aire de la pistola Fig.18. Y conectar manguera especial salida de producto diámetro 19mm para presión de 10bar. (longitud recomendada de 5 a 7 m), del Tanque de presión a la Tuerca y Racor toma color de la pistola Fig.20.

2.- En el Tanque de Presión regular el aire, la presión recomendada es de 3 a 4 atmósferas, según la densidad del producto a utilizar; y Llave salida materiales densos.

3.- Abrir Grifo Regulador de aire Fig. 18 (Mod.J-136), pulsar Gatillo Fig. 32, regular la salida del producto con el Regulador de color Fig. 11, en más o menos, depende del tipo de proyección que se desee, debe ajustarse a la superficie a pintar, evitaremos desperdiciar pintura.

## IMPORTANTE: Advertencias de Seguridad

Para pintar con gotelé y otros; solo se deben proyectar a pistola, los productos autorizados por los fabricantes de pintura.

Para pintar es recomendable el uso de mascarillas. Esta totalmente prohibido fumar en el lugar de trabajo, mientras se esté proyectando pintura con la pistola. Asegurarse de que el regulador de aire y Llave salida material están cerradas antes de proceder a cualquier manipulación con la pistola, limpieza etc.

## Mantenimiento

La pistola para pintar no necesita de un especial mantenimiento, aconsejamos limpiar con un producto apropiado al tipo de pintura utilizada y lubricar Tuerca retén de aire, Tuerca retén color Fig.30, Fig.9 al finalizar el trabajo; quedará preparada para próximos usos.

## Anomalías

En general producidas por el mal uso de la pistola:

Proyección de pintura intermitente: Comprobar la Boquilla de aire y de color, Arandela distribuidora de aire, Arandela de cobre, puede ser que estén mal montadas o no estén bien apretadas. Fig. 2, 5, 7 y 6.

Proyecta con dificultad: El paso de las boquillas tiene que ser el adecuado para el tipo de producto a proyectar. Comprobar que la pistola recibe correctamente el aire y el producto desde el Tanque de presión

No proyecta: Comprobar la Arandela distribuidora de aire Fig.7, también el Regulador de color Fig.11, y Grifo regulador de aire (Mod.J-136) Fig.18, pueden estar regulados de forma inadecuada. El producto a proyectar debe estar perfectamente tamizado. Importante: antes de proceder a cualquier comprobación cerrar las llaves del Tanque de Presión

## Asistencia Técnica.

- Garantizamos la asistencia técnica para todos nuestros productos; consulte a su distribuidor; disponemos de recambios para todos los modelos de nuestra fabricación.

- KRIPXE, S.A. se reserva el derecho de efectuar modificaciones en todos sus productos, sin previo aviso.

## Garantía.

Todos nuestros fabricados están totalmente garantizados en todas sus piezas contra cualquier vicio o defecto de fabricación. Garantía válida durante DOS AÑOS. No nos hacemos responsables del uso inadecuado de este artículo.