

Anomalías.

En general producidas por el mal uso de la pistola:

- Proyecta con dificultad: ver si las boquillas son las adecuadas para el tipo de producto a proyectar.

Asistencia Técnica.

- Garantizamos la asistencia técnica para todos nuestros productos; consulte a su distribuidor; disponemos de recambios para todos los modelos de nuestra fabricación.

- **KRIPXE, S.A.** se reserva el derecho de efectuar modificaciones en todos sus productos, sin previo aviso.

Garantía.

Todos nuestros fabricados están totalmente garantizados en todas sus piezas contra cualquier vicio o defecto de fabricación. Garantía válida durante DOS AÑOS. No nos hacemos responsables del uso inadecuado de este artículo.

DECLARACIÓN DE CONFORMIDAD "CE"

Nosotros KRIPXE, S.A. Pol. Ind. Nº. 3, Calle Mecànics Nave 9 46120 ALBORAYA (Valencia) España. Declaramos, bajo nuestra única responsabilidad, que el siguiente accesorio intercambiable que modifica la función de un compresor de aire comprimido, cumple con todos los requisitos esenciales para la salud y seguridad de las siguientes Directivas Europeas y Normas Armonizadas.

Descripción: Pistola de pintar por gravedad

Año de construcción: 2018

Fabricante: KRIPXE, S.A.

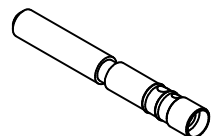
Directivas Europeas: 98/37 CE

Modelo: K-12 KP De 5 l.

Normas Armonizada: UNE EN 292-1 y UNE EN 292-2

INDICE:

Despiece y esquema de montaje.	Pág.2	Mantenimiento.	Pág.3
Descripción.	Pág.3	Anomalías.	Pág.4
Instrucciones de uso.	Pág.3	Asistencia técnica.	Pág.4
Puesta en marcha.	Pág.3	Garantía.	Pág.4
Importante: Advertencias de seguridad.	Pág.3	Declaración de conformidad "CE".	Pág.4

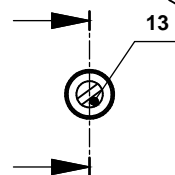


Sistema A para salida de aire continuo.

Sistema B para salida de aire cuando se acciona el gatillo.

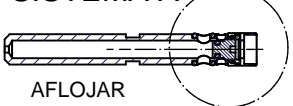
- Las pistolas están montadas de fábrica según el sistema **A**.

- Para cambiar de sistema se debe sacar el Regulador de color completo (fig.6) y aflojar o apretar el tornillo (fig.13).



SISTEMA A

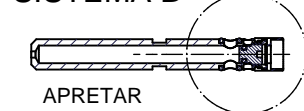
A



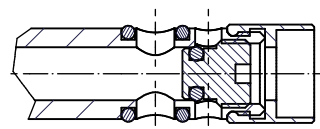
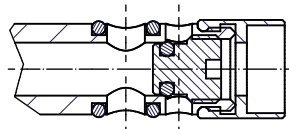
AFLOJAR

SISTEMA B

B



APRETAR



OTROS FABRICADOS <KRIPXE>

Equipos para lacs y pinturas.

Pistolas para proyectar todo tipo de pinturas.

Copas de viscosidad / Enchufes rápidos para aire.

Filtros, Reguladores y Lubricadores para instalaciones de aire.



KRIPXE, S.A Pol. Industrial, nº 3 - Calle Mecànics , 9. Apartado Correos, 19. 46120 - ALBORAYA (Valencia) España Tel. 34-961856305. Fax. 34-961857594.

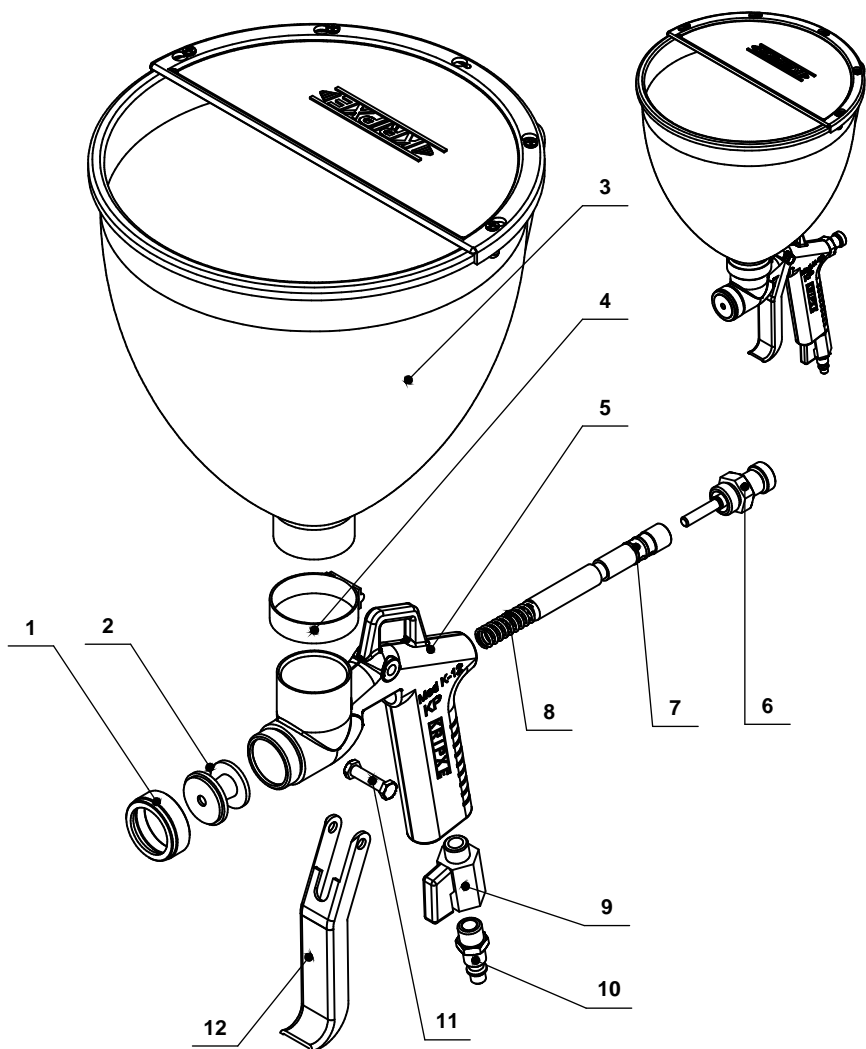
E-mail: kripxe@kripxe.com <http://www.kripxe.com>



Manual de instrucciones. Pistola.



Modelo K-12 KP
de 5L.



nº	REF.	DESCRIPCIÓN	CANT.	nº	REF.	DESCRIPCIÓN	CANT.
01	001301-4000	TUERCA DE CABEZAL	1	07	001381-3600	AGUJA DE COLOR K-12-KP COM.	1
02	001380-2560	BOQUILLA COLOR	1	08	001311-0600	MUELLE AGUJA COLOR (K-12)	1
03	001308-3600	DEP. 5L. COM.	1	09	008724-0600	GRIFO ESFERA M-H 1/4	1
04	001309-0600	ABRAZADERA ASFA S-W2M 32-50S	1	10	002710-0514	ADAPT. R. MACHO 172 1/4	1
05	001310-2060	CUERPO PISTOLA K-12 KP	1	11	000108-3600	BULON GATILLO COMPLETO	1
06	001314-3604	REG. COLOR COM.	1	12	001407-4000	GATILLO	1

Descripción.

Pistola para corcho proyectado expresamente diseñada para uso profesional, por su manejo, sencillo funcionamiento y bajo consumo de aire.

Para este modelo es necesario utilizar un compresor de MINIMO 2 HP, pero recomendamos encarecidamente el compresor Mod. QNK (3HP/3L) por su gran potencia y reducido tamaño.

Características:

- Pistola teflonada para facilitar su limpieza con disolventes.
- Cuerpo pistola con casquillos inyectados para una mayor durabilidad de la pistola.
- Incluye regulador de caudal de aire.
- Depósito de polietileno de 5 litros.
- Paso: 6,00 mm.
- Presión recomendada: de 3,5 a 4 bar.
- Peso: 1100 gr.



Instrucciones de uso.

Para un buen funcionamiento y perfecto acabado, es recomendable mantener la misma presión de trabajo durante la proyección.

Puesta en marcha.

1.- Conectar la manguera diámetro 8 mm. para presión de 10 bar. (longitud recomendada de 4,5 a 7 m), del compresor al RACOR CON TUERCA A-7 1/4X8 (fig.10). entrada de aire de la pistola

2.- Llenar el DEP. 5L. COM. (fig.4), con producto adecuado para proyectar a pistola.

3.- Conectar el compresor a la presión recomendada. En este caso es de 3,5 a 4 bar.

4.- Regular la salida del producto, con el REG. DE COLOR COM. (fig.6) y el aire con el REG. AIRE J-136 (fig.9), en más o menos, depende del tipo de proyección que se desee y la superficie a pintar, evitando desperdiciar producto.

Importante: advertencias de seguridad.

- Solo se deben proyectar a pistola, los productos autorizados por los fabricantes de pintura.

- Para pintar es recomendable el uso de mascarillas (Mod. M-66). Esta totalmente prohibido fumar en el lugar de trabajo, mientras se esté proyectando el producto con la pistola.

- Asegurarse de que el aire está cerrado (**desconectar el compresor**) antes de proceder a cualquier manipulación con la pistola, limpieza etc.

- No proyecta: comprobar el REG. AIRE J-136. (fig.9) puede estar cerrado o regulado de forma inadecuada.

Mantenimiento.

La pistola para proyectar no necesita de un especial mantenimiento, aconsejamos limpiar con un producto apropiado para el tipo de producto utilizado. Así quedará preparada para próximos usos.