

## Advertencias.

- La Sonda salida cola completa (12) esta diseñada para que se aproveche al máximo la capacidad del tanque de presión. En el caso de introducir el producto a proyectar dentro de un recipiente se deberá reducir la longitud de la Sonda salida cola completa (12) lo necesario para poder cerrar el tanque de presión sin problemas.

- **KRIPXE, S.A.** no se hace responsable de las consecuencias debidas al incumplimiento del manual de instrucciones, así como las debidas a la manipulación, eliminación o el incorrecto mantenimiento de los dispositivos de seguridad (manómetro o válvula de seguridad).

### Placa marcado CE.

Donde:

- 1 es el número del Organismo Notificado que ha evaluado la conformidad con la Directiva 97/23/CE sobre Equipos a Presión
- 2 son las señas de identificación del fabricante.
- 3 es el número de fabricación del tanque.
- 4 es el modelo de tanque.
- 5 es el año de fabricación del tanque.
- 6 es la presión máxima de servicio a la que puede trabajar el tanque.



El fabricante se reserva el derecho de introducir, sin previo aviso, aquellas modificaciones que considere convenientes en sus fabricados.

### Índice:

Descripción.	Pág. 1	Anomalías.	Pág. 3
Despiece y esquema de montaje.	Pág. 2	Asistencia técnica.	Pág. 3
Puesta en marcha.	Pág. 2	Garantía.	Pág. 3
Precauciones.	Pág. 3	Advertencias.	Pág. 3
Mantenimiento.	Pág. 3	Placa ce marcado CE.	Pág. 4

### OTROS FABRICADOS <KRIPXE>

Equipos para lacas y pinturas.  
Pistolas para proyectar todo tipo de pinturas.  
Copas de viscosidad / Enchufes rápidos para aire.  
Filtros, Reguladores y Lubricadores para instalaciones de aire.



# Manual de Instrucciones. Tanque de Presión modelo:

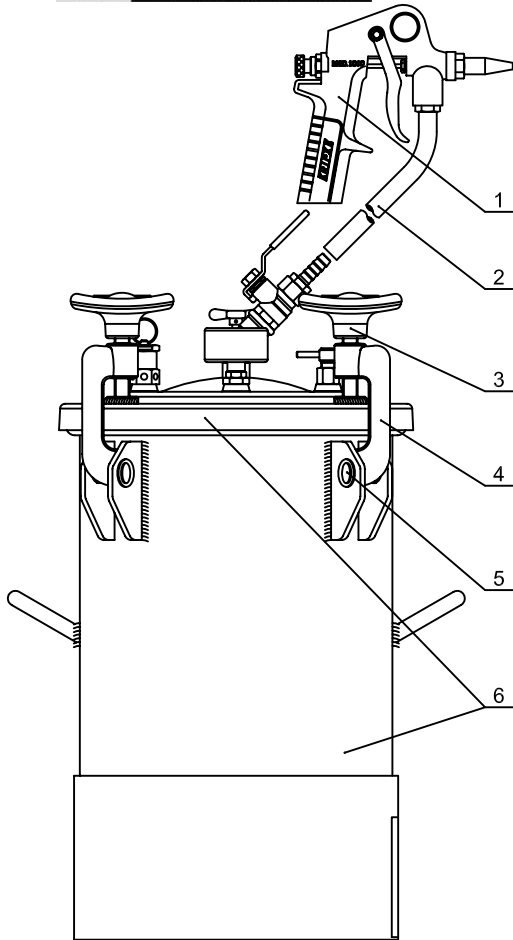


## T-CL 1 SALIDA.

### Descripción.

- Tanque de presión. Especial para colas blancas. Capacidad 15 l. Galvanizado interior y exterior.
- El tanque de presión debe estar conectado al compresor y a la pistola de cola según el Despiece y esquema de montaje.
- El tanque de presión precisa de un compresor con capacidad de 1 HP como mínimo.

# Despiece y esquema de montaje. Modelo T-CL de una salida.



nº	REF.	DESCRIPCIÓN
1	003100-3700	PISTOLA 1010
2	009840-3600	CONJ. MANG. TANQUE COLA
3	007333-4604	PALOMILLA CIERRE TANQUE GOTELE
4	007332-4602	MARTILLO CURVADO CIERRE TANQUE
5	007331-0500	BULON Ø15X46MM. (MARTILLO)
6	007702-3500	CUERPO Y TAPA T-CL 1 SALIDA
7	007467-0100	JUNTA TAPA TANQUE Ø250
8	002425-3600	VALVULA SEG. TANQUE GOTELE
9	007712-3600	SALIDA COLA COM.
10	007900-0600	MAN.0-6BAR.E./POST.Ø50MM M306
11	004900-36	GRIFO PURGA COM.
12	007715-3600	SONDA SALIDA COLA COM.
13	007704-3600	FILTRO SALIDA COLA COM.
14	009870-3645	MANG. AIRE 4,5M COMP.
15	007708-3600	TOMA DE PRESION COM.

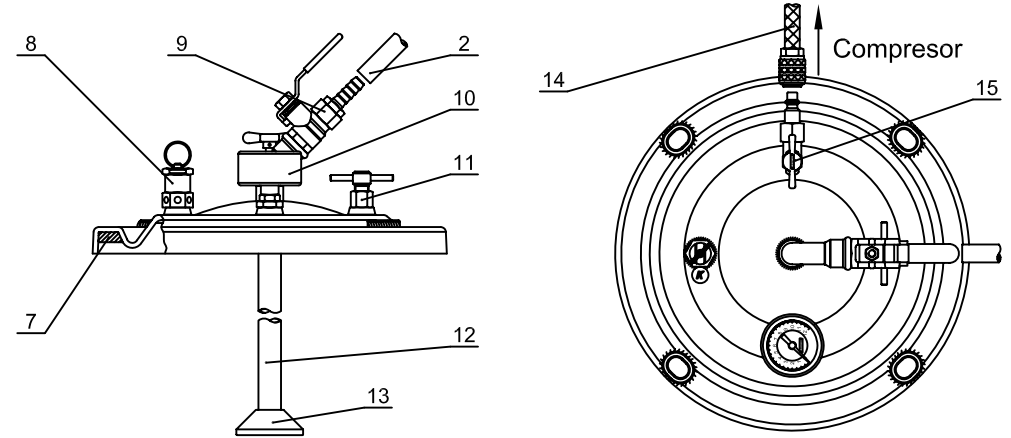
El usuario leerá y seguirá atentamente las instrucciones de uso antes de poner en marcha el tanque de presión por primera vez.

## Puesta en marcha.

1. Comprobar que el tanque no tiene presión, para ello: primero cerrar la Toma de presión completa (14) y segundo abrir el Grifo de purga completo (11), hasta que el Manómetro completo (10) señale presión cero.
2. Quitar la Tapa tanque y llenar el tanque de presión, de la cola a utilizar.
3. Cerrar el Cuerpo y Tapa tanque (6) haciendo coincidir los óvalos de la Tapa tanque con el eje de las Palomillas de cierre tapa tanque (3), girando las Palomillas con ambas manos y en diagonal, comprobar que tienen aproximadamente la misma presión de cierre. Cerrar el Grifo de purga completo (11).
4. Abrir la Toma de presión completa (14); el Manómetro completo (10) señalará presión, presión recomendada de 3 a 4 bar, una vez alcanzada la presión deseada, se debe cerrar la Toma de presión completa (14). La presión a utilizar depende de la densidad de la cola a proyectar.
5. Abrir la Válvula salida cola completa (9). La Pistola de cola (1) ya está recibiendo producto a través de la Manguera salida cola (2), para proyectar ver las instrucciones de la Pistola de cola (1).
6. Al finalizar el trabajo ó para rellenar el tanque de presión de cola seguir atentamente el punto 1.

## Precauciones.

- Para realizar cualquier manipulación del tanque de presión, seguir atentamente el punto 1.
- El tanque se deberá utilizar con un filtro a la salida del compresor que garantice que el aire que circula por la Manguera entrada aire (13) está libre de todos los problemas causados por las impurezas y humedad del aire comprimido.



- El usuario deberá cumplir con el vigente Reglamento de Aparatos a presión, tanto en la instalación como en las pruebas periódicas reglamentarias, también deberá poseer la autorización de instalación de la correspondiente Dirección territorial de Industria de dichos recipientes.
- Bajo ningún concepto se podrán sobrepasar las condiciones de diseño: Temperatura igual a 50° C, caudal máximo de entrada al equipo de aire 500 litros por minuto y presión de diseño igual a 5 bar.
- No volcar el recipiente para evitar el deterioro de los elementos de seguridad.
- Se conservará la válvula de seguridad y el manómetro, limpios de cola que pudieran afectar al correcto funcionamiento de los mismos. Si existe alguna duda se efectuará una revisión exhaustiva de los mismos según las instrucciones del fabricante, sustituyéndolos en caso de ser necesario.

## Mantenimiento.

- No precisa de un especial mantenimiento, es importante al finalizar el trabajo limpiar perfectamente con los productos recomendados por los fabricantes, la Manguera salida cola (2) y el interior del tanque de presión. Antes de proceder a cualquier manipulación se debe seguir atentamente el punto 1.
- Se debe revisar periódicamente el estado y funcionamiento de los elementos de seguridad: Válvula de seguridad y manómetro; según las instrucciones del fabricante.
- En caso de mal funcionamiento de la válvula de seguridad esta deberá ser sustituida por otra que cumpla con las condiciones de diseño originales, estas son:  
Diámetro nominal: 9 mm.  
Caudal de desalajo: 800 litros por minuto.  
Presión nominal: 4,5 bares.  
Certificada según la Directiva de Equipos a presión.

## Anomalías.

- Proyección de cola intermitente: comprobar la Sonda salida cola completa (12) puede estar floja (antes de proceder a esta comprobación seguir atentamente el punto 1).
- Pierde aire por la tapa: comprobar el punto 3, las palomillas tienen que estar correctamente cerradas. Comprobar la Junta de la tapa Ø250 (7) debe estar en perfectas condiciones (antes de proceder a esta comprobación seguir atentamente el punto 1).
- Falta total de presión de aire: comprobado atentamente el punto 3.
- No proyecta cola: la Válvula salida cola completa (9), tiene que estar abierta. Comprobar los puntos 3 y 4, el Manómetro completo (10), debe señalar la presión adecuada a la cola a proyectar. La manguera salida cola (2) no debe estar obstruida, proceder a su limpieza con el producto aconsejado por el fabricante. Antes de proceder a esta comprobación seguir atentamente el punto 1).
- La cola a proyectar deteriora la Manguera salida cola (2), comprobar que la manguera es la adecuada para el producto que se desea utilizar, ver especificaciones del fabricante.
- Si se observa que la cola toma dureza a los dos o tres días de dejar de trabajar con el tanque, comprobar la estanqueidad del tanque de presión.

## Asistencia técnica.

Garantizamos la asistencia para todos nuestros productos; consulte a su distribuidor; disponemos de recambios para todos los modelos de nuestra fabricación.

## Garantía.

Todos nuestros fabricados están totalmente garantizados en todas sus piezas contra cualquier vicio o defecto de fabricación. Garantía válida durante DOS AÑOS. No nos hacemos responsables del uso inadecuado de este artículo.