

Asistencia Técnica.

- Garantizamos la asistencia técnica para todos nuestros productos; consulte a su distribuidor; disponemos de recambios para todos los modelos de nuestra fabricación.
- **KRIPXE, S.A.** se reserva el derecho de efectuar modificaciones en todos sus productos, sin previo aviso.

Garantía.

Todos nuestros fabricados están totalmente garantizados en todas sus piezas contra cualquier vicio o defecto de fabricación. Garantía válida durante DOS AÑOS. No nos hacemos responsables del uso inadecuado de este artículo.

DECLARACIÓN DE CONFORMIDAD "CE"

Nosotros KRIPXE, S.A. Pol. Ind. Nº. 3, Calle Mecànics Nave 9 46120 ALBORAYA (Valencia) España. Declaramos, bajo nuestra única responsabilidad, que el siguiente accesorio intercambiable que modifica la función de un compresor de aire comprimido, cumple con todos los requisitos esenciales para la salud y seguridad de las siguientes Directivas Europeas y Normas Armonizadas.

| | |
|------------------------------------|--|
| Descripción: Lubricador de aceite. | Año de construcción: 2017 |
| Fabricante: KRIPXE, S.A. | Directivas Europeas: 98/37 CE |
| Modelo: L-1/2. | Normas Armonizada: UNE EN 292-1 y UNE EN 292-2 |

INDICE:

| | | | |
|--|-------|----------------------------------|-------|
| Despiece y esquema de montaje. | Pág.2 | Mantenimiento. | Pág.3 |
| Descripción. | Pág.3 | Anomalías. | Pág.3 |
| Instrucciones de uso. | Pág.3 | Asistencia técnica. | Pág.4 |
| Puesta en marcha. | Pág.3 | Garantía. | Pág.4 |
| Importante: Advertencias de seguridad. | Pág.3 | Declaración de conformidad "CE". | Pág.4 |

OTROS FABRICADOS <KRIPXE>

Equipos para lacas y pinturas.
Pistolas para proyectar todo tipo de pinturas.
Copas de viscosidad / Enchufes rápidos para aire.
Filtros, Reguladores y Lubricadores para instalaciones de aire.



KRIPXE, S.A Pol. Industrial, nº 3 - Calle Mecànics - Nave, 9. Apartado Correos, 19. 46120 - ALBORAYA (Valencia) España Tel. 34-961856305. Fax. 34-961857594.
E-mail: kripxe@kripxe.com <http://www.kripxe.com>

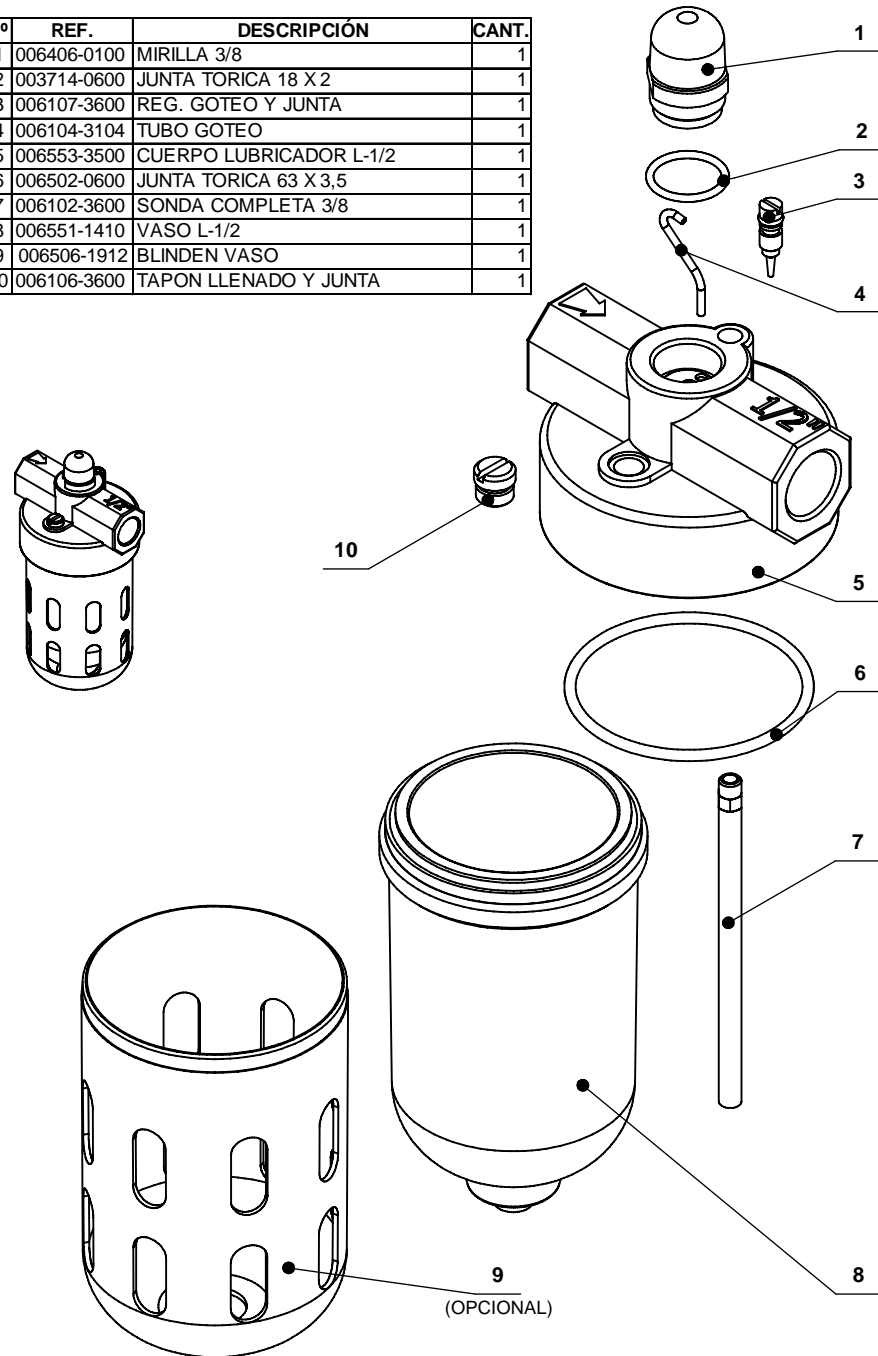


Manual de instrucciones. Lubricador de aire.



Modelo L-1/2

| nº | REF. | DESCRIPCIÓN | CANT. |
|----|-------------|-------------------------|-------|
| 1 | 006406-0100 | MIRILLA 3/8 | 1 |
| 2 | 003714-0600 | JUNTA TORICA 18 X 2 | 1 |
| 3 | 006107-3600 | REG. GOTEO Y JUNTA | 1 |
| 4 | 006104-3104 | TUBO GOTEO | 1 |
| 5 | 006553-3500 | CUERPO LUBRICADOR L-1/2 | 1 |
| 6 | 006502-0600 | JUNTA TORICA 63 X 3,5 | 1 |
| 7 | 006102-3600 | SONDA COMPLETA 3/8 | 1 |
| 8 | 006551-1410 | VASO L-1/2 | 1 |
| 9 | 006506-1912 | BLINDEN VASO | 1 |
| 10 | 006106-3600 | TAPON LLENADO Y JUNTA | 1 |



Descripción.

Lubricador de aceite para instalaciones neumáticas, con regulador de caudal de aceite.

Características:

- Presión máxima: 12 bar.
- La lubricación se puede ajustar a las variaciones o cambios en el caudal de aire.
- Mirilla transparente que permite ver el flujo de aceite desde cualquier posición.
- Aceite de lubricación SAE 10.
- Roscas de conexión: R. Gas 1/2.

Instrucciones de uso.

Para usos profesionales es recomendable instalar un lubricador entre el compresor y el aparato o máquina que precise de lubricación, así alargaremos su vida útil.

Puesta en marcha.

1. Conectar la tubería procedente del compresor a la entrada de aire comprimido del lubricador marcada con una flecha que indican el sentido de entrada y salida del aire.
2. Conectar el lubricador al aparato o maquina con una manguera para presión de 10 bar. longitud recomendada de 5 a 6 m.
3. Regular la cantidad de aceite que precisa el aparato o maquina conectada mediante el REG. GOTEO Y JUNTA (fig.3).

IMPORTANTE: Advertencias de Seguridad.

Este artículo solo es válido para instalaciones de aire o neumáticas.

Asegurarse de que el aire está cerrado antes de proceder a cualquier manipulación, limpieza etc. Es recomendable proteger el VASO L-1/2 (fig.8), con el BLINDEN VASO 1/2 (fig.9).

Mantenimiento.

El lubricador, no necesita de un especial mantenimiento, aconsejamos:

- Comprobar el nivel de lubricante del VASO L-1/2 (fig.8), esté debe de estar entre el nivel mínimo y el máximo.

Anomalías.

En general producidas por el mal uso del aparato.

El lubricante no llega al aparato o máquina: comprobar el VASO L-1/2 (fig.8), debe contener lubricante.

El TUBO GOTEO (fig.4) no debe de estar obstruido.

No lubrica correctamente: comprobar el REG. GOTEO Y JUNTA (fig.3).

Comprobar el aire de la instalación, debe ser limpio y sin humedad, si es preciso instalar un filtro de aire.