

Garantía.

Todos nuestros fabricados están totalmente garantizados en todas sus piezas contra cualquier vicio o defecto de fabricación. Garantía válida durante DOS AÑOS. No nos hacemos responsables del uso inadecuado de este artículo.

DECLARACIÓN DE CONFORMIDAD "CE"

Nosotros KRIPXE, S.A. Pol. Ind. Nº. 3, Calle Mecànics Nave 9 46120 ALBORAYA (Valencia) España. Declaramos, bajo nuestra única responsabilidad, que el siguiente accesorio intercambiable que modifica la función de un compresor de aire comprimido, cumple con todos los requisitos esenciales para la salud y seguridad de las siguientes Directivas Europeas y Normas Armonizadas.

Descripción: Filtro de aire.	Año de construcción: 2017
Fabricante: KRIPXE, S.A.	Directivas Europeas: 98/37 CE
Modelo: F-200.	Normas Armonizada: UNE EN 292-1 y UNE EN 292-2

INDICE:

Despiece y esquema de montaje.	Pág.2	Mantenimiento.	Pág.3
Descripción.	Pág.3	Anomalías.	Pág.3
Instrucciones de uso.	Pág.3	Asistencia técnica.	Pág.3
Puesta en marcha.	Pág.3	Garantía.	Pág.4
Importante: Advertencias de seguridad.	Pág.3	Declaración de conformidad "CE".	Pág.4

OTROS FABRICADOS <KRIPXE>

Equipos para lacas y pinturas.
Pistolas para proyectar todo tipo de pinturas.
Copas de viscosidad / Enchufes rápidos para aire.
Filtros, Reguladores y Lubricadores para instalaciones de aire.



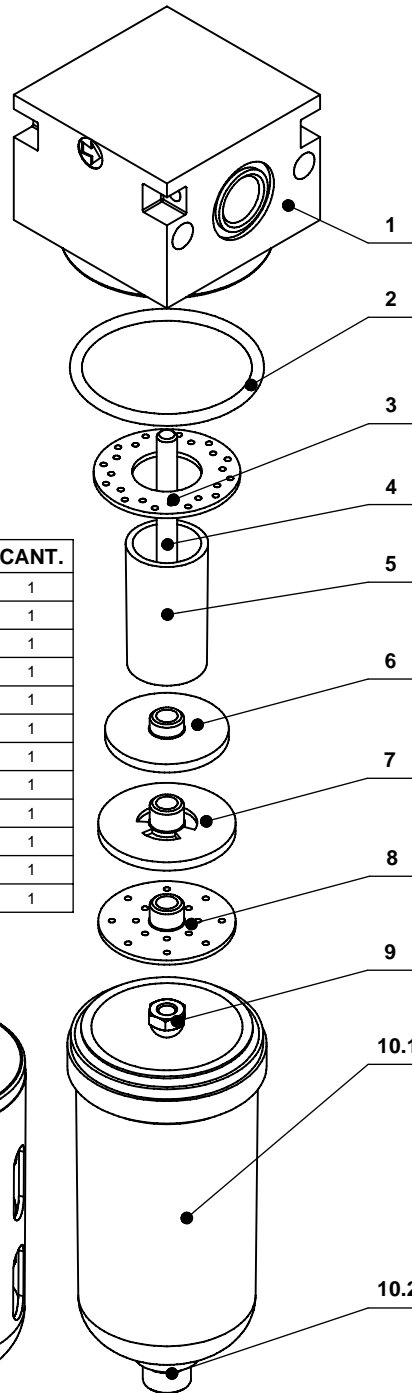
KRIPXE, S.A Pol. Industrial, nº 3 - Calle Mecànics - Nave, 9. Apartado Correos, 19. 46120 - ALBORAYA (Valencia)
España Tel. 34-961856305. Fax. 34-961857594.
E-mail: kripxe@kripxe.com <http://www.kripxe.com>



Manual de instrucciones. Filtro de aire.



Modelo F-200



Nº	REF.	DESCRIPCIÓN	CANT.
1	006054-0500	CUERPO FILTRO 3/8" (MECANIZADO)	1
2	006052-0600	JUNTA TORICA DE 50x3,5	1
3	006356-0100	ARANDELA "A"	1
4	006063-0500	ESPARRAGO M6x86	1
5	006510-0600	FILTRO POROSO DE 3/8	1
6	006359-0100	ARANDELA "B"	1
7	006358-0100	ARANDELA "C"	1
8	006357-0100	ARANDELA "D"	1
9	006055-0600	TUERCA HEX. CIEGA M6 DIN 1587	1
10.1	006051-3600	VASO COMPLETO F-3/8	1
10.2	006071-3600	PURGADOR COMPLETO	1
11	006066-1912	BLINDAJE VASO (MECANIZADO)	1

Descripción.

Filtro de partículas para instalaciones neumáticas. Elimina las impurezas y la humedad del aire comprimido.

Características:

- Roscas de conexión: R. Gas 3/8.
- Presión máxima: 12 bar.
- Sustitución rápida y sencilla de los Elementos filtrantes.
- Purga del aire semiautomática.
- Filtro de aire de bronce sintetizado de 10 micras.

Instrucciones de uso.

Para usos profesionales es recomendable instalar un Filtro de aire entre el compresor y la pistola o maquina que precise de aire comprimido para un perfecto funcionamiento debemos mantener la misma presión de trabajo, con un aire limpio y sin humedad.

Puesta en marcha.

1. Conectar la tubería procedente del compresor al Filtro.
2. Conectar el Filtro a la pistola o maquina con una manguera de Ø8 mm. para presión de 10 bar. longitud recomendada de 5 a 6 m.
3. Comprobar la presión recomendada, depende del tipo de trabajo a realizar. Presión máxima 12 bar.

IMPORTANTE: Advertencias de Seguridad.

Este artículo solo es válido para instalaciones de aire ó neumáticas.

Asegurarse de que el aire está cerrado antes de proceder a cualquier manipulación, limpieza etc. Es recomendable proteger el Vaso F-3/8 (fig.10.1), con el Blindaje vaso 3/8 (fig.11).

Mantenimiento.

El Filtro de aire, no necesita de un especial mantenimiento, aconsejamos comprobar al finalizar el trabajo que el Vaso (fig.10.1) queda limpio y sin humedad,

Al finalizar el trabajo aconsejamos comprobar que el vaso no contenga humedad, para ello se debe presionar el Purgador completo (fig.10.2)

Si es necesario limpiar el vaso, cerrar el aire del compresor, ya podemos desmontar el Vaso F-3/8 (fig.10.1) girar a la izquierda y limpiar sin utilizar ningún tipo de disolvente, montar nuevamente el vaso girando a la derecha; comprobando que la Junta torica 50x3,5 (fig.2) se encuentra en su alojamiento, quedando preparado para próximos usos.

Anomalías.

En general producidas por el mal uso del aparato.

El aire llega a la pistola o maquina con restos de humedad: comprobar que el Vaso F-3/8 (fig.10.1), esta limpio de impurezas y de humedad. Si es necesario cambiar el Juego filtros completo

Si se observa perdida de aire por el purgador completo (fig.10.2) presionar este repetidamente hasta que deje de salir aire.

Asistencia Técnica.

- Garantizamos la asistencia técnica para todos nuestros productos; consulte a su distribuidor; disponemos de recambios para todos los modelos de nuestra fabricación.

- **KRIPXE, S.A.** se reserva el derecho de efectuar modificaciones en todos sus productos, sin previo aviso.