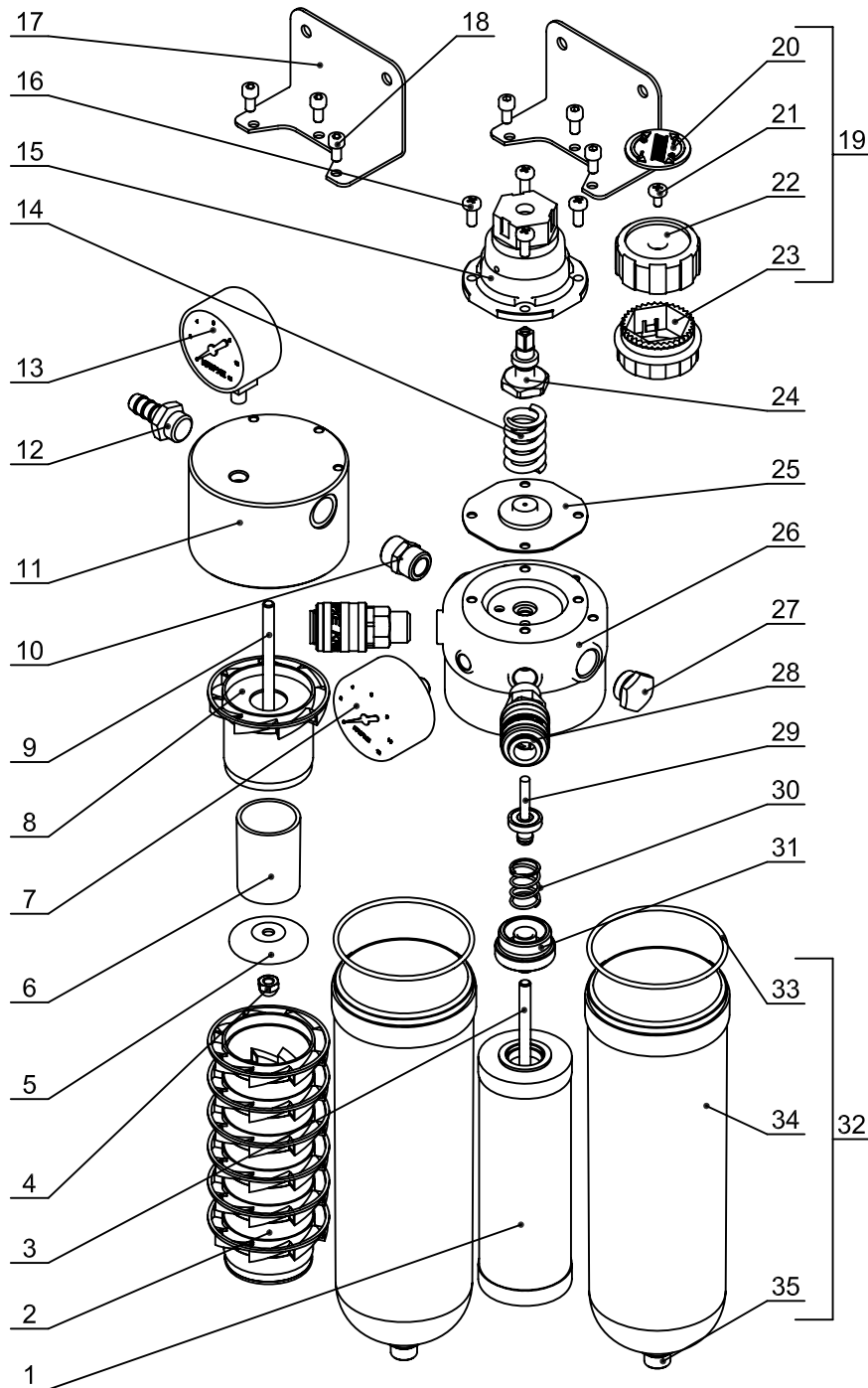


Despiece y esquema de montaje. Modelo DC-45.C.A.



nº	REF.	DESCRIPCIÓN	CANT.	nº	REF.	DESCRIPCIÓN	CANT.
1	002505-3600	FILTRO CARBÓN ACTIVO COMPLETO	1	19	006322-3600	POMO REGULADOR COMPLETO	1
2	006610-3600	JUEGO DE FILTROS COMPLETO	1	20	006328-0100	TAPA POMO REG. (+ -)	1
3	006618-0500	ESPARRAGO SUJECION M6X122	1	21	006327-0600	TOR. M5X8 DIN 7985	1
4	006055-0600	TUERCA HEX. CIEGA M6 DIN 1587	1	22	006319-0100	POMO REG.	1
5	006625-0100	ARANDELA SUJECION FILTRO	1	23	006318-0100	SOP. POMO REG.	1
6	006613-0600	FILTRO POROSO	1	24	006307-3600	EJE RES. CON TUERCA R-200	1
7	007920-0600	MAN. 0-12 BAR.E/POST Ø50KRIPIXE	1	25	006606-3600	MEMBRANA COM. DC-5	1
8	006609-0100	SOPORTE FILTRO	1	26	006607-3500	CUERPO INFERIOR FILTRO DC-5	1
9	002509-0500	ESPARRAGO SUJECION M6X91	1	27	001560-3600	TAPON MACHO R.GAS 3/8 Y TORICA	1
10	004922-4000	DOBLE MACHO R. 3/8X3/8 A-4	1	28	003000-3614	ENCH. R. MACHO 150 1/4	2
11	002501-3500	CUERPO FILTRO DC-4	1	29	006329-3600	VALVULA PRESION COMPLETA	1
12	004930-4010	RACOR M.R.3/8 MANG.10 A-5	1	30	006155-0600	MUELLE VALVULA	1
13	002506-0600	MAN. 0-12 BAR.E/INF. Ø50MM	1	31	006252-3600	TAPON Y JUNTA	1
14	006154-0600	MUELLE PRESION R-3/8	1	32	006601-3600	CALDERIN FILTRO COMPLETO DC-5	2
15	006614-3500	CUERPO SUP.REGULADOR DC-5	1	33	006603-0600	JUNTA TORICA 70X2,5	2
16	006160-4000	TOR. M5X12 DIN 7985	4	34	006612-3501	CALDERIN FILTRO DC-5	2
17	006487-4604	ESCUADRA REG.	2	35	006071-3600	PURGADOR COMPLETO	2
18	006608-0600	TOR. M5X10 DIN 912	6				

Descripción.

Regulador + Filtro de doble acción para instalaciones neumáticas. Su sistema de doble acción permite obtener un filtrado de altísima calidad. Permite la instalación de dos pistolas aerográficas en la cabina de pintar.

Características:

Incorpora carbón activo para obtener un aire prácticamente puro, libre de vapores de aceite, hidrocarburos y malos olores.

Caudal de aire: 1350 l.p.m a 7 bar.

Elementos filtrantes: Carbón activo + Casquillo sinterizado de bronce.

Construido con materiales antioxidantes.

Purga de aire semiautomática (fig.35).

Cómoda sustitución de elementos filtrantes.

Regulador de presión con manómetro de 0 a 12 bar.

Presión máxima: 12 bar.

Puesta en marcha.

1º- Cerrar el paso de aire en la instalación y conectar a la tubería una manguera de Ø10mm para presión de 12 bar.

2º- Conectar manguera de Ø10mm para presión de 12 bar al Racor M.R.3/8 Mang.10mm (fig.12).

3º- Abrir la instalación de aire.

4º- Antes de girar el Pomo reg. (fig.22), desplazar hacia abajo el Sop. Pomo Reg. (fig.23) para desbloquearlo. Girar el Pomo Reg.(fig.22) a derechas (+) hasta que el Manómetro (fig.7) señale la presión que se solicita, según el tipo de proyección que se desee. Presión máxima 12 bar.

Nota: El Purgador completo (fig.35) se cerrará automáticamente al abrir la instalación de aire.

5º- Una vez finalizado el trabajo se recomienda bloquear el Sop. Pomo Reg. (fig.23) desplazándolo hacia arriba.

IMPORTANTE: Advertencias de Seguridad.

- Este artículo sólo es valido para instalaciones de aire neumáticas.

- Asegúrese que el aire de la instalación esta cerrado antes de proceder a cualquier manipulación, asegúrese presionando el Purgador completo (fig.35) no debe salir presión del interior y el Man. 0-12 bar (fig.7) debe marcar 0 bar de presión.

Mantenimiento.

- El conjunto Regulador + Filtro de doble acción no necesita de un especial mantenimiento. (Se aconseja mantener limpio el equipo).

-Se recomienda cambiar Juego de filtros completo (fig.2), el Filtro Poroso (fig.6) y el Filtro de Carbón Activo completo (fig.1) cada 4000 horas de trabajo.

- Se aconseja accionar el Purgador completo (fig.35) con la finalidad de asegurar su correcto funcionamiento.