

### DECLARACIÓN DE CONFORMIDAD "CE"

Nosotros KRIPXE, S.A. Pol. Ind. Nº. 3, Calle Mecànics Nave 9 46120 ALBORAYA (Valencia) España. Declaramos, bajo nuestra única responsabilidad, que el siguiente accesorio intercambiable que modifica la función de un compresor de aire comprimido, cumple con todos los requisitos esenciales para la salud y seguridad de las siguientes Directivas Europeas y Normas Armonizadas.

Descripción: Pistola petroleadota.

Año de construcción: 2012

Fabricante: KRIPXE, S.A.

Directivas Europeas: 98/37 CE

Modelo: 820

Normas Armonizada: UNE EN 292-1 y UNE EN 292-2

#### ÍNDICE:

Despiece y esquema de montaje.	Pág.2	Mantenimiento.	Pág.4
Descripción.	Pág.3	Anomalías.	Pág.4
Instrucciones de uso.	Pág.3	Asistencia técnica.	Pág.4
Puesta en marcha.	Pág.3	Garantía.	Pág.4
Importante: Advertencias de seguridad.	Pág.3	Declaración de conformidad "CE".	Pág.4

#### OTROS FABRICADOS <KRIPXE>

Equipos para lacas y pinturas.

Pistolas para proyectar todo tipo de pinturas.

Copas de viscosidad / Enchufes rápidos para aire.

Filtros, Reguladores y Lubricadores para instalaciones de aire.

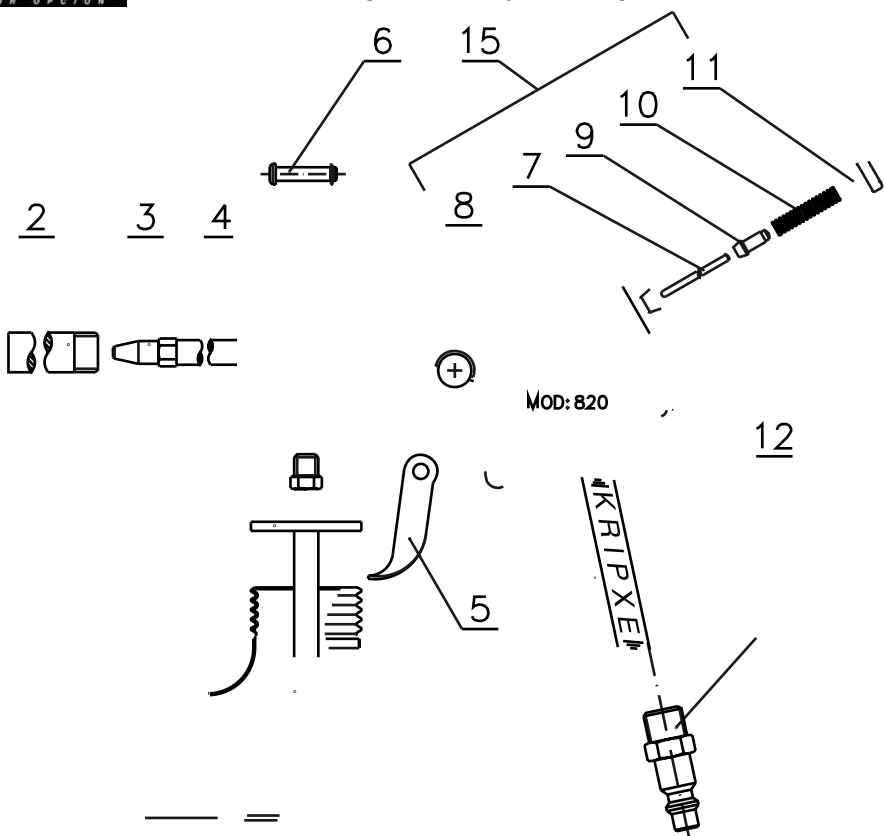


## Manual de Instrucciones. Pistola.



## Modelo:820 Dpto. plástico y dpto. metálico

# Despiece y esquema de montaje. Pistola modelo 820.



### Descripción.

Pistola para limpieza de máquinas y motores.

Características:

- Peso aproximado: con depósito metálico 500 grs.
- Peso aproximado: con depósito plástico 420 grs.
- Presión de trabajo: de 3 a 10 bar.
- Depósito metálico o de plástico de 0,8 litros..
- Chorro redondo con regulador de caudal.
- Principales sectores de aplicación:

CARROCERÍA	MAQUINARIA IND.

### Instrucciones de uso.

Para un buen funcionamiento, es recomendable instalar un Filtro Regulador de presión entre el compresor y la pistola.

Para un perfecto acabado debemos mantener la misma presión de trabajo con un aire limpio y sin humedad.

### Puesta en marcha.

- 1.- Conectar manguera diámetro 8 mm. para presión de 10 bar. (longitud recomendada de 5 a 6 m), del compresor al racor entrada de aire de la pistola
- 2.- Llenar el depósito (Fig.12) con el producto adecuado para proyectar a pistola.
- 3.- Abrir el aire, la presión recomendada es de 4 a 5 atmósferas. (Filtro Regulador)
- 4.- Pulsar el Gatillo (Fig.5), regular la salida del producto con el Pulverizador (Fig.1), en más o menos, depende del tipo de proyección que se desee.

### IMPORTANTE: Advertencias de Seguridad.

- Solo se deben proyectar a pistola, los productos autorizados por los propios fabricantes de pintura.
- Para proyectar es recomendable el uso de mascarillas. Esta totalmente prohibido fumar en el lugar de trabajo mientras se esté proyectando con la pistola.
- Asegurarse de que el aire está cerrado antes de proceder a cualquier manipulación con la pistola, limpieza, etc.

### Mantenimiento.

La pistola no necesita de un especial mantenimiento, aconsejamos limpiar con un producto apropiado al finalizar el trabajo; quedará preparada para próximos usos.

### Anomalías.

En general producidas por el mal uso de la pistola:

Proyección intermitente: Comprobar Tubo pulverizador (Fig.3) y Tubo salida (Fig.4) de aire completo, puede ser que estén mal montados o no estén bien apretados.

Proyecta con dificultad: El Pulverizador (Fig.1) tiene que estar regulado correctamente. El Depósito debe estar perfectamente montado, comprobar si tiene suficiente producto. (Fig.12)

No proyecta: Comprobar la presión de trabajo recomendada en el Filtro Regulador de presión, puede estar regulado de forma inadecuada.

### Asistencia Técnica.

Garantizamos la asistencia técnica para todos nuestros productos; consulte a su distribuidor; disponemos de recambios para todos los modelos de nuestra fabricación.

### Garantía.

Todos nuestros fabricados están totalmente garantizados en todas sus piezas contra cualquier vicio o defecto de fabricación. Garantía válida durante DOS AÑO. No nos hacemos responsables del uso inadecuado de este artículo.

nº	REF.	DESCRIPCIÓN	CANT.	nº	REF.	DESCRIPCIÓN	CANT.
1	001762-4000	PULVERIZADOR	1	9	002154-0100	VALVULA DE AIRE	1
2	001763-4000	CONTRATUERCA PULVERIZADOR	1	10	002205-0600	MUELLE VALVULA DE AIRE	1
3	001754-4000	TUBO PULVERIZADOR	1	11	002208-4000	TORNILLO MUELLE VALVULA	1
4	001704-3600	TUBO SALIDA DE AIRE COM.	1	12	001756-3300	CUERPO PISTOLA 820	1
5	001706-4000	GATILLO	1	13	002710-0514	ADAPT. R. MACHO 1/2 1/4	1
6	001726-3600	BULON GATILLO COM.(PRESILLA)	1	14		DEP. METAL O PLASTICO 1 L.	1
7	001203-0500	VASTAGO VALVULA DE AIRE	1	15	001757-3600	SOP. VALVULA DE AIRE COM.	1
8	002204-0100	RETEN DE AIRE	1				