



OTROS FABRICADOS <KRIPXE>

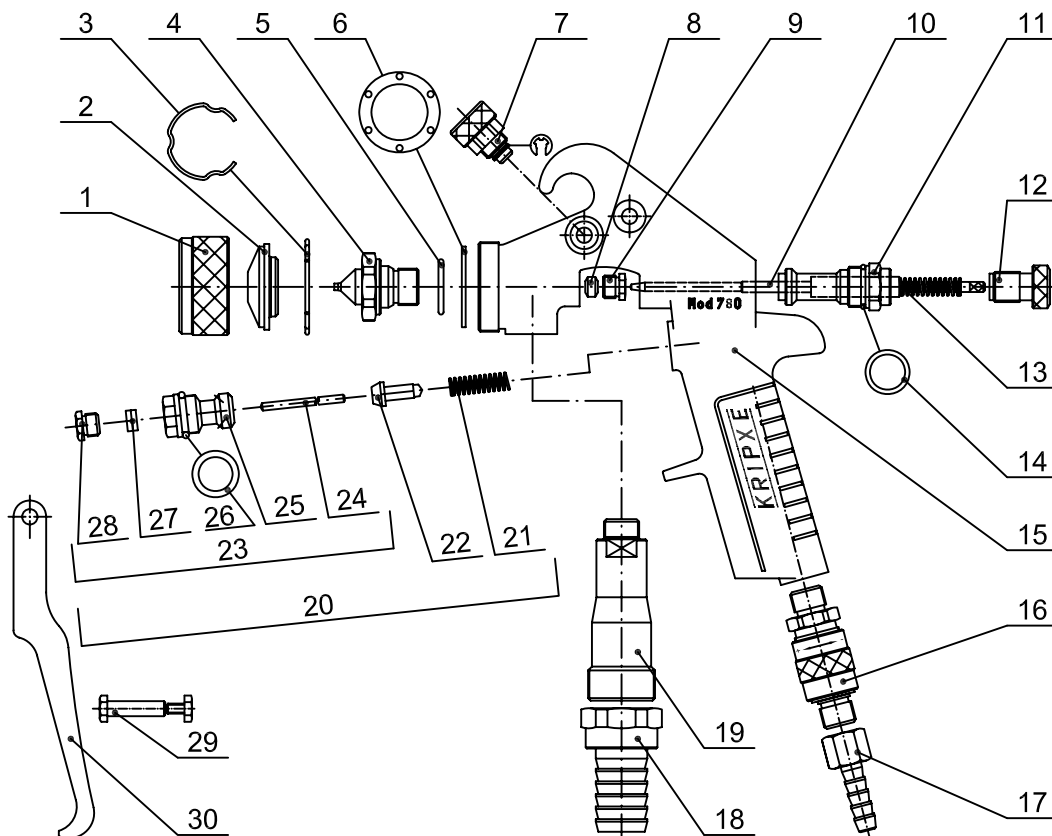
Equipos para lacas y pinturas.

Pistolas para proyectar todo tipo de pinturas.

Copas de viscosidad / Enchufes rápidos para aire.

Filtros, Reguladores y Lubricadores para instalaciones de aire.

Despiece y esquema de montaje. Modelo 780-G y 780-GL.



nº	REF.	DESCRIPCIÓN	CANT.	nº	REF.	DESCRIPCIÓN	CANT.
1	001151-4000	TUERCA CABEZAL	1	16	007140-3600	REGULADOR J-136	1
2	001152-40	BOQUILLA AIRE GOTELE	1	17	004950-3600	RACOR CON TUERCA A-7 1/4X8	1
3	001163-0600	ANILLA DE SUJECION	1	18	004956-3620	RACOR CON TUERCA A-7 3/4X20	1
4	001153-33	BOQUILLA DE COLOR	1	19	000326-4701	REDUC. TOMA DE COLOR	1
5	001621-0200	ARANDELA DE COBRE Ø22 X 2	1	20	001618-3600	VALVULA DE AIRE COM.	1
6	001636-0500	ARANDELA DISTRIB. DE AIRE	1	21	000113-0600	MUELLE VALVULA DE AIRE	1
7	001655-3600	REGULADOR ABANICO COMPLETO	1	22	000114-0100	VALVULA DE AIRE	1
8	001190-0500	RETEN DE COLOR	1	23	001256-3600	SOP. VALVULA DE AIRE COM.	1
9	001161-4000	TUERCA RETEN DE COLOR	1	24	001657-0500	VASTAGO VALVULA DE AIRE	1
10	001155-3615	AGUJA DE COLOR COM.	1	25	000131-4000	SOP. VALVULA DE AIRE	1
11	000111-4000	SOP. REG. DE COLOR	1	26	000117-0600	JUNTA TORICA DE 13 X 2	1
12	001158-4000	REG. DE COLOR	1	27	000118-0200	RETEN DE AIRE Y DE COLOR	2
13	001156-0600	MUELLE AGUJA DE COLOR	1	28	000121-4000	TUERCA RETEN DE AIRE	1
14	000110-0600	JUNTA TORICA DE 14 X 1,78	1	29	000835-3600	BULON GATILLO COMPLETO	1
15	001157-4600	CUERPO PISTOLA	1	30	001159-4000	GATILLO	1

Descripción.

Pistola especial para gotelé creada especialmente para trabajos de gran producción con pinturas de gotelé y otras pinturas densas.

- Características:

El Cuerpo de la pistola 780-G: con recubrimiento especial de PTFE para una fácil limpieza y mantenimiento.

El Cuerpo de la pistola 780-GL: de duraluminio para una mayor resistencia mecánica.

Pico y aguja de color en acero inoxidable de alta resistencia.

Racor de entrada de aire de espiga Ø 8 mm. con grifo regulador Mod. J-136.

Racor de entrada de material de Ø 18 mm.

Pasos: 1,50-2,00-2,50-2,80-3,25-4,00 mm.

Presión recomendada: de 2 bar a 4,5 bar.

Consumo de aire: 210 l/min. A 2,5 bar.

Peso: 780-G : 745 gr.

780-GL: 740 gr.



NOTA: Disponemos de juegos adicionales especial hebra de paso 2,50 mm. ó de liso.

IMPORTANTE: Advertencias de Seguridad.

Solo se deben proyectar a pistola, los productos autorizados por los fabricantes de pintura.

Para pintar es recomendable el uso de mascarilla. Esta totalmente prohibido fumar en el lugar de trabajo, mientras se esté proyectando pintura con la pistola.

Importante, antes de proceder a cualquier manipulación, limpieza etc. comprobar:

- Que el tanque no tiene presión, para ello: primero cerrar el Grifo J-132 (fig.32) y segundo abrir el Grifo de purga completo (fig.37).

- Que la pistola no tiene presión, para ello, cerrar el Regulador J-136 (fig.16).

Mantenimiento.

La pistola no necesita de un especial mantenimiento, aconsejamos limpiarla con un producto apropiado al tipo de pintura utilizada y lubricar, la Tuerca retén de aire (fig.27) y la Tuerca retén color (fig.9) al finalizar el trabajo; quedará preparada para próximos usos.

Anomalías.

En general producidas por el mal uso de la pistola:

Proyección de pintura intermitente: Comprobar la Boquilla de color (fig.4), La Boquilla de aire para gotele (fig.2), la Arandela distribuidora de aire (fig.6) y la Arandela de cobre (fig.5), puede ser que estén mal montadas o no estén bien apretadas.

Proyecta con dificultad: El paso de las boquillas de color y de aire (fig.2 y 4) tiene que ser el adecuado para el tipo de producto a proyectar. Comprobar que la pistola recibe correctamente el aire y el producto desde el Tanque de presión, mangueras fig.34 y 36.

No proyecta: Comprobar la Arandela distribuidora de aire (fig.6) y también el Regulador de color (fig.12), puede estar regulado de forma inadecuada. El producto a proyectar debe estar perfectamente tamizado.

Asistencia Técnica.

- Garantizamos la asistencia técnica para todos nuestros productos; consulte a su distribuidor; disponemos de recambios para todos los modelos de nuestra fabricación.

- KRIPXE, S.A. se reserva el derecho de efectuar modificaciones en todos sus productos, sin previo aviso.

Garantía.

Todos nuestros fabricados están totalmente garantizados en todas sus piezas contra cualquier vicio o defecto de fabricación. Garantía válida durante DOS AÑO. No nos hacemos responsables del uso inadecuado de este artículo.

DECLARACIÓN DE CONFORMIDAD "CE"

Nosotros KRIPXE, S.A. Pol. Ind. Nº. 3, Calle Mecànics 9 46120 ALBORAYA (Valencia) España. Declaramos, bajo nuestra única responsabilidad, que los siguientes accesorios intercambiables que modifican la función de un compresor de aire comprimido, cumplen con todos los requisitos esenciales para la salud y seguridad de las siguientes Directivas Europeas y Normas Armonizadas.

Descripción: Pistola de pintar por gravedad.

Año de construcción: 2011.

Fabricante: KRIPXE, S.A.

Directivas Europeas: 98/37 CE

Modelo: 780-G y 780-GL.

Normas Armonizada: UNE EN 292-1 y UNE EN 292-2