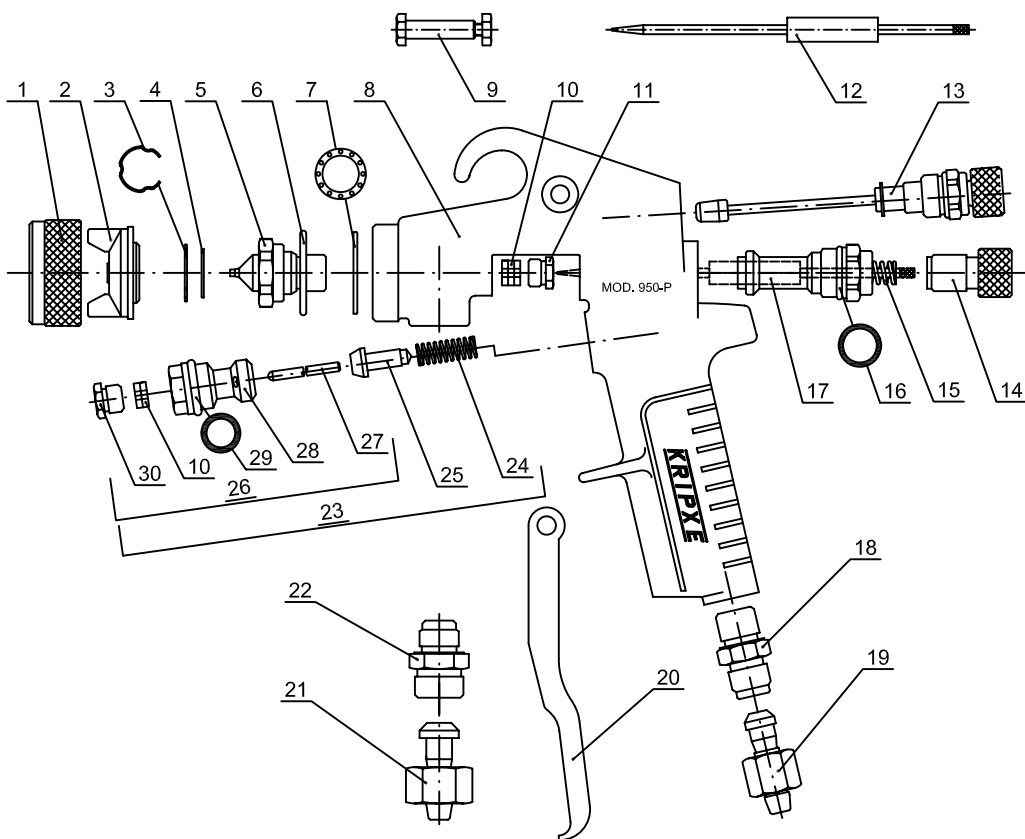




# Despiece y esquema de montaje. Pistola modelo 950-P



## Descripción.

Pistola por presión de gran rendimiento apropiada para pintar con lacas, tintas, esmaltes, materiales para cerámicas, imprimaciones, etc...

## Características:

Cuerpo de duraluminio con su interior dotado de latón, permitiendo que sus roscas y otras piezas de desgaste tengan una mayor resistencia.

Pico y aguja de color en acero inoxidable de alta resistencia.

Racor de entrada de aire de espiga de Ø 8mm.

Pasos: 1,00-1,50-1,80-2,00-2,50-3,50 mm.

Presión recomendada: de 2,5 a 3,5 bar .

Consumo de aire: 300 l/min.

Peso: 725 gr.

Principales sectores de aplicación:

MAQUINARIA IND.	IND. MUEBLE	IND. DEL CALZADO

## Instrucciones de uso.

Pistola para trabajos con Tanque de presión; para un buen funcionamiento, es recomendable instalar un Filtro Regulador de presión entre el Compresor y el Tanque de presión, para un perfecto acabado debemos mantener la misma presión de trabajo con un aire limpio y sin humedad.

## Puesta en marcha.

- 1.-Conectar manguera aire diámetro 8 mm. para presión de 10bar. (longitud recomendada de 5 a 7 m), del Tanque de presión al Racor entrada de aire de la pistola Fig.19. Y conectar manguera especial salida de producto diámetro 19mm. para presión de 10bar. (longitud recomendada de 5 a 7 m), del Tanque de presión a la Tuerca y Racor toma color de la pistola Fig.21.
2. Abrir el Grifo J-132 (31) y el Regulador completo tanque (32) girando el Pomo completo (33) a la derecha; el Manómetro de 0 a 6 bar E./ posterior centro (34) señalará presión, presión recomendada de 0,5 a 2,5 bar.
3. Abrir la Válvula salida producto completa (35).
4. La pistola ya esta recibiendo aire (presión aconsejada de 3,5 a 4,5 bares) a través de la Manguera salida aire (29) y producto a través de la Manguera salida producto (30), para proyectar ver las instrucciones de la pistola.

## IMPORTANTE: Advertencias de Seguridad.

Para pintar con lacas, esmaltes, tintes, barnices, materiales para cerámicas imprimaciones etc., solo se deben proyectar a pistola, los productos autorizados por los fabricantes de pintura.

Para pintar es recomendable el uso de mascarillas. Esta totalmente prohibido fumar en el lugar de trabajo, mientras se esté proyectando pintura con la pistola. Asegurarse de que el aire está cerrado antes de proceder a cualquier manipulación con la pistola, limpieza etc.

## Mantenimiento

La pistola para pintar no necesita de un especial mantenimiento, aconsejamos limpiar con un producto apropiado al tipo de pintura utilizada y lubricar Tuerca retén de aire, Tuerca retén color Fig.29, Fig.11 al finalizar el trabajo; quedará preparada para próximos usos.

## Anomalías.

En general producidas por el mal uso de la pistola:

Proyección de pintura intermitente: Comprobar la Boquilla de color y de aire, Arandela distribuidora de aire, Arandela de cobre, puede ser que estén mal montadas o no estén bien apretadas. Fig. 5, 2, 7 y 6.

Proyecta con dificultad: El paso de las boquillas tiene que ser el adecuado para el tipo de producto a proyectar. La Tuerca reten de color Fig.11 debe estar bien montada; comprobar que la pistola recibe correctamente el aire y el producto desde el Tanque de presión.

No proyecta: Comprobar la Arandela distribuidora de aire Fig.7, Arandela de cobre Fig.6, y también el Regulador de abanico puede estar regulado de forma inadecuada Fig.13.

nº	REF.	DESCRIPCIÓN	CANT.	nº	REF.	DESCRIPCIÓN	CANT.
1	000253-4000	TUERCA CABEZAL	1	16	000174-3600	SOP. REG. DE COLOR Y JUNTA	1
2	000251-24	BOQUILLA DE AIRE	1	17	000206-0600	MUELLE AGUJA DE COLOR	1
	000102-2435	BOQUILLA DE AIRE SOLO P 3.5	1	18	000819-4000	REDUCCION TOMA DE AIRE	1
3	000133-0600	ANILLA DE SUJECION	1	19	004950-3600	RACOR CON TUERCA R. 1/4 MANG.8	1
4	000132-0500	JUNTA TUERCA CABEZAL	1	20	003513-4000	GATILLO	1
5	001626-33	BOQUILLA DE COLOR	1	21	004953-3600	RACOR CON TUERCA R. 3/8 MANG.8	1
6	000129-0200	ARANDELA DE COBRE Ø24 X 2 MM.	1	22	000128-4000	REDUC. TOMA DE COLOR	1
7	000106-0500	ARANDELA DISTRIBUIDORA DE AIRE	1	23	000142-3600	VALVULA DE AIRE COM.	1
8	000252-4600	CUERPO PISTOLA	1	24	000113-0600	MUELLE VALVULA DE AIRE	1
9	000108-3600	BULON GATILLO COMPLETO	1	25	000114-0100	VALVULA DE AIRE	1
10	000118-0200	RETEN DE AIRE Y DE COLOR	4	26	001256-3600	SOP. VALVULA DE AIRE COM.	1
11	000122-4000	TUERCA RETEN DE COLOR	1	27	000120-0500	VASTAGO VALVULA DE AIRE	1
12	000104-36	AGUJA DE COLOR COM.	1	28	000131-4000	SOPORTE VALVULA DE AIRE	1
13	000107-3600	REGULADOR ABANICO COMPLETO	1	29	000117-0600	JUNTA TORICA DE 13 X 2	1
14	000112-4000	REGULADOR DE COLOR	1	30	000121-4000	TUERCA RETEN DE AIRE	1
15	000110-0600	JUNTA TORICA DE 14 X 1,78	1				